



SØKORTRETTELSE

DANISH CHART CORRECTIONS

17
2018

Rettelse nr. / Correction no.

188 - 194

Kort / Chart	Rettelse nr. / Correction no.	Kort / Chart	Rettelse nr. / Correction no.
128 (INT 1379)	188	161	193
131 (INT 1331)	189, 190, 191	190	194
158 (INT 1376)	192		

Søkortrettelser / Danish Chart Corrections

på / via
www.gst.dk

Søkortrettelser indeholder de officielle rettelser til danske, grønlandske og færøske søkort.
Oplysningerne i parentes efter rettelserne refererer til EFS (nr./løbenr. år) eller anden kilde.
*Chart Corrections contains the official corrections to Danish, Greenland and Faroese charts.
The figures in brackets after the corrections refer to EFS (no./serial no. year) or other source.*

Ophavsret

Geodatastyrelsen har ophavsret til sine søkort, havneplaner og nautiske publikationer. Geodatastyrelsens ophavsret omfatter også enhver rettelse af dette materiale som angivet i nærværende publikation.
Ophavsretten omfatter enhver hel eller delvis gengivelse af materialet, herunder ved kopiering og tilgængeliggørelse i oprindelig eller ændret form.
Rettelserne i nærværende publikation må benyttes af den enkelte sejler/navigatør med henblik på opdatering/rettelse af vedkommendes retmæssige eksemplarer af søkort, havneplaner og nautiske publikationer fra Geodatastyrelsen.
Al øvrig benyttelse af rettelserne i nærværende publikation kræver en forudgående skriftlig tilladelse fra Geodatastyrelsen. Anmodning herom sendes til gst@gst.dk.

Copyright

All nautical charts, harbour charts and nautical publications published by the Danish Geodata Agency are protected by copyright. The Danish Geodata Agency's copyright includes any and all corrections to these charts and publications, including the contents of this publication.
The distribution of any partial or complete copy of the above-named charts, publications and corrections, whether by copying or by release of their contents in original or revised form, is prohibited.
The corrections in this publication are permitted for use by individual mariners or navigators in updating or correcting their legal copies of nautical charts, harbour charts and nautical publications published by the Danish Geodata Agency.
Any other use of the contents of this publication requires entry into a written contract with the Danish Geodata Agency. Requests for such contract entry can be sent to gst@gst.dk.

Rettelse nr. /
Correction no.





Kort / Chart

188	Sjællands Rev NE		
128 (INT 1379)	Tilføj medfølgende udsnit <i>Insert accompanying block</i>		56°07,54'N 011°27,40'E





(GST, april 2018)

189	Sletten Havn NE		
131 (INT 1331)	Tilføj / <i>Insert</i>		55°57,44'N 012°32,98'E

(17/322 2018)

190	Viken S - SW		
131 (INT 1331)	Tilføj mellem 1) - 4) <i>Insert between 1) - 4)</i>	-----	1) 56°08,58'N 012°33,35'E 2) 56°08,59'N 012°33,76'E 3) 56°08,30'N 012°34,02'E
	Tilføj mellem 5) - 8) <i>Insert between 5) - 8)</i>	-----	4) 56°08,29'N 012°33,61'E 5) 56°07,76'N 012°34,63'E 6) 56°07,76'N 012°35,06'E
	Tilføj mellem 9) og 10) <i>Insert between 9) and 10)</i>		7) 56°07,25'N 012°35,32'E 8) 56°07,25'N 012°34,92'E 9) 56°08,32'N 012°34,05'E
	Tilføj mellem 11) og 12) <i>Insert between 11) and 12)</i>		10) 56°08,42'N 012°34,58'E 11) 56°07,39'N 012°35,32'E 12) 56°07,53'N 012°35,77'E
	Tilføj mellem 13) og 14) <i>Insert between 13) and 14)</i>		13) 56°05,05'N 012°38,25'E 14) 56°05,28'N 012°38,95'E 15) 56°04,58'N 012°39,28'E
	Tilføj mellem 15) og 16) <i>Insert between 15) and 16)</i>		16) 56°04,71'N 012°39,68'E 17) 56°08,44'N 012°33,68'E 18) 56°07,50'N 012°34,98'E
	Tilføj på 17) og 18) <i>Insert in 17) and 18)</i>	<i>Fish Traps</i>	

(Ufs 700/12457 2018)

191	Viken S - SW		
131 (INT 1331) Plan A	Tilføj mellem 1) - 4) <i>Insert between 1) - 4)</i>	-----	1) 56°08,58'N 012°33,35'E 2) 56°08,59'N 012°33,76'E 3) 56°08,30'N 012°34,02'E
	Tilføj mellem 5) - 8) <i>Insert between 5) - 8)</i>	-----	4) 56°08,29'N 012°33,61'E 5) 56°07,76'N 012°34,63'E 6) 56°07,76'N 012°35,06'E
	Tilføj mellem 9) og 10) <i>Insert between 9) and 10)</i>		7) 56°07,25'N 012°35,32'E 8) 56°07,25'N 012°34,92'E 9) 56°08,32'N 012°34,05'E
	Tilføj mellem 11) og 12) <i>Insert between 11) and 12)</i>		10) 56°08,42'N 012°34,58'E 11) 56°07,39'N 012°35,32'E 12) 56°07,53'N 012°35,77'E
	Tilføj mellem 13) og 14) <i>Insert between 13) and 14)</i>		13) 56°05,05'N 012°38,25'E 14) 56°05,28'N 012°38,95'E 15) 56°04,58'N 012°39,28'E
	Tilføj mellem 15) og 16) <i>Insert between 15) and 16)</i>		16) 56°04,71'N 012°39,68'E 17) 56°08,44'N 012°33,68'E 18) 56°07,50'N 012°34,98'E
	Tilføj på 17) og 18) <i>Insert in 17) and 18)</i>	Fish Traps	

(Ufs 700/12457 2018)

192	Snævringen og Kolding Fjord		
158 (INT 1376)	Ret i nederste kortramme <i>Amend in the lower chart frame</i>	9°30,0'E	
	til / to	9°48,0'E	(GST, 30. april 2018)

193	Præstø Havn		
161	Ret på 1) / <i>Amend in 1)</i>	Havn 3,3m	1) 55°07,40'N 012°02,70'E
	til / to	Havn 2,9m	2) 55°07,83'N 012°03,70'E
	Ret på 2) / <i>Amend in 2)</i>	Afm rende/Marked Channel 3,3m	
	til / to	Afm rende/Marked Channel 2,9m	

(17/331 2018)

194	Præstø Havn		
190	Tilføj medfølgende udsnit <i>Insert accompanying block</i>		55°07,55'N 012°03,32'E

(17/331 2018)

HAVNEOPLYSNINGER

www.danskehavnelods.dk

Agernæs Havn

Plan er opdateret.

(GST, 4. maj 2018)

Københavns Havn

Anmærkninger er udtaget.

(17/327 og 336 2018)

Aggersundbroen

Anmærkning er udtaget.

(17/335 2018)

Langebro

Anmærkning er udtaget.

(17/336 2018)

Allinge Havn

Plan er opdateret.

(GST, 4. maj 2018)

Nibe Lystbådehavn

Anmærkning er tilføjet.

(17/328 2018)

Asnæsværkets Havn

Anmærkning er tilføjet.

(17/340 2018)

Oreby Bro

Plan er opdateret.

(GST, 4. maj 2018)

Assens Havn

Afsnittene Havnen og Havnekontor er opdateret.

(Assens Havn, 30. april 2018)

Præstø Havn

Plan er opdateret. Afsnittene Dybder, Største skibe, Afmærkning og Havnekontor er opdateret.

(Præstø Havn, 2. maj 2018, 17/331 2018)

Asaa Havn

Anmærkning er tilføjet.

(Søfartstyrrelsen, 3. maj 2018)

Statoil Oilepier

Anmærkning er tilføjet.

(17/340 2018)

Ensted Havn

Anmærkning er udtaget.

(17/329 2018)

Thyborøn Havn

Anmærkning er tilføjet.

(17/347 2018)

Gisseløre Lystbådehavn

Anmærkning er tilføjet.

(17/340 2018)

Vejle Lystbådehavn

Afsnittet Havnen er opdateret.

(Vejle Lystbådehavn I/S, 27. april 2018)

Gulfhavn

Anmærkning er udtaget.

(17/330 2018)

Kalundborg Havn

Anmærkning er tilføjet.

(17/340 2018)

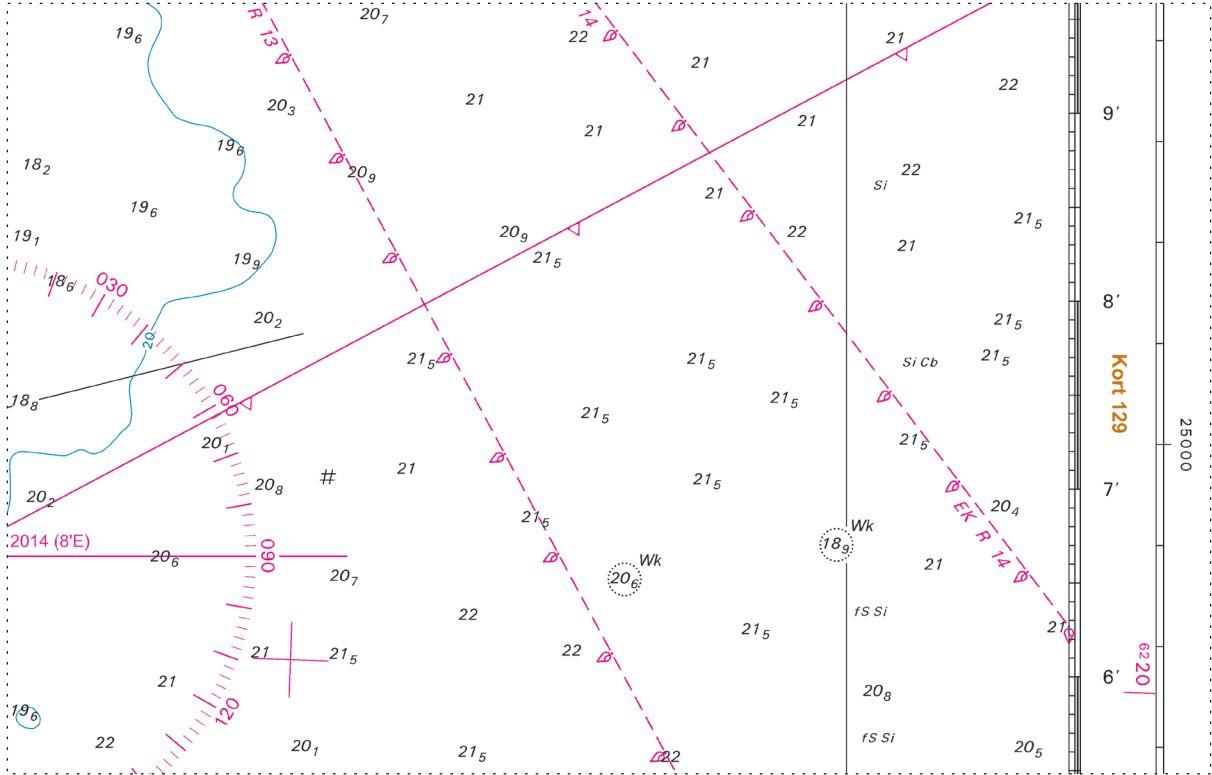
Den danske Havnelods, Erhvervshavne

Side 26 - Assens Havn

Opdater afsnittene Havnen og Havnekontor i overensstemmelse med www.danskehavnelods.dk.

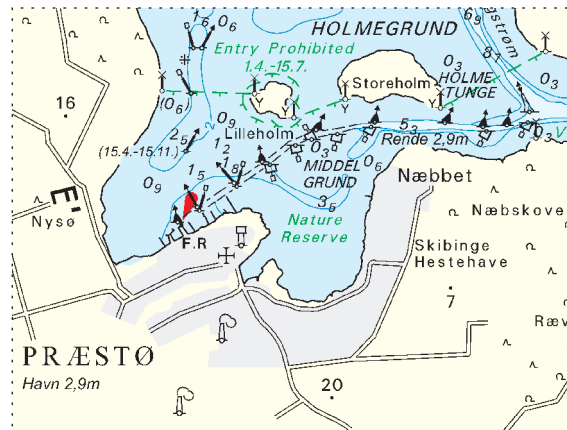
(Assens Havn, 30. april 2018)

Udsnit kort / Block chart 128 (INT 1379)



Søkortrettelser / Chart Corrections 17/188 2018

Udsnit kort / Block chart 190



Søkortrettelser / Chart Corrections 17/194 2018

UDGIVELSER / PUBLICATIONS
Nye udgaver udkommet / New editions published

Kort / Chart	Titel og bemærkninger / Title and remarks	Skala / Scale	Udgave Edition
129	<p>Kattegat, SE-lige del Ⓐ Soundrep Operational Area</p> <p>Tidligere udgave af kortet er annulleret. Den nye udgave indeholder ny opmåling og generel opdatering.</p> <p><i>The former edition of the chart is cancelled. The new edition includes new survey and general updating.</i></p>	1:75 000	8 2018
Kort G	<p>Kalaallit Nunaat - Imartallu avatangiisui (Grønland med omgivende farvande)</p> <p>Tidligere udgave af kortet er annulleret. Den nye udgave indeholder generel opdatering.</p> <p><i>The former edition of the chart is cancelled. The new edition includes general updating.</i></p>	1:4 000 000	2 2018