



SØKORTRETTELSE

DANISH CHART CORRECTIONS

48
2019

Rettelse nr. / Correction no. 587 - 592

Kort / Chart	Rettelse nr. / Correction no.	Kort / Chart	Rettelse nr. / Correction no.
60	587	94 (INT 1411)	590
61	588	95 (INT 1451)	591
93 (INT 1044)	589	99	592

Søkortrettelser / Danish Chart Corrections

på / via
www.gst.dk

Søkortrettelser indeholder de officielle rettelser til danske, grønlandske og færøske søkort.
Oplysningerne i parentes efter rettelserne refererer til EFS (nr./løbenr. år) eller anden kilde.
*Chart Corrections contains the official corrections to Danish, Greenland and Faroese charts.
The figures in brackets after the corrections refer to EFS (no./serial no. year) or other source.*

Ophavsret

Geodatastyrelsen har ophavsret til sine søkort, havneplaner og nautiske publikationer. Geodatastyrelsens ophavsret omfatter også enhver rettelse af dette materiale som angivet i nærværende publikation.
Ophavsretten omfatter enhver hel eller delvis gengivelse af materialet, herunder ved kopiering og tilgængeliggørelse i oprindelig eller ændret form.
Rettelserne i nærværende publikation må benyttes af den enkelte sejler/navigatør med henblik på opdatering/rettelse af vedkommendes retmæssige eksemplarer af søkort, havneplaner og nautiske publikationer fra Geodatastyrelsen.
Al øvrig benyttelse af rettelserne i nærværende publikation kræver en forudgående skriftlig tilladelse fra Geodatastyrelsen. Anmodning herom sendes til gst@gst.dk.

Copyright

All nautical charts, harbour charts and nautical publications published by the Danish Geodata Agency are protected by copyright. The Danish Geodata Agency's copyright includes any and all corrections to these charts and publications, including the contents of this publication.
The distribution of any partial or complete copy of the above-named charts, publications and corrections, whether by copying or by release of their contents in original or revised form, is prohibited.
The corrections in this publication are permitted for use by individual mariners or navigators in updating or correcting their legal copies of nautical charts, harbour charts and nautical publications published by the Danish Geodata Agency.
Any other use of the contents of this publication requires entry into a written contract with the Danish Geodata Agency. Requests for such contract entry can be sent to gst@gst.dk.

Rettelse nr. /
Correction no.

Kort / Chart

587 60	Esbjerg Havn Tilføj medfølgende udsnit <i>Insert accompanying block</i>	55°29,16'N 008°24,16'E
------------------	--	------------------------

(48/784 og 785 2019)

588 61	Esbjerg Havn Tilføj medfølgende udsnit <i>Insert accompanying block</i>	55°28,55'N 008°24,47'E
------------------	--	------------------------

(48/784 og 785 2019)

589 93 <i>Plan B</i>	Hvide Sande Havn Tilføj imellem 1) og 2) <i>Insert between 1) and 2)</i>	----- 1) 55°59,909'N 008°06,499'E <small>kyst / coast</small>
		2) 55°59,909'N 008°06,300'E <small>ramme / frame</small>
	Tilføj imellem 3) og 4) <i>Insert between 3) and 4)</i>	----- 3) 55°59,823'N 008°06,537'E <small>kyst / coast</small>
	Tilføj på 5) / <i>Insert in 5)</i>	----- Havnegrænse / Harbour Limit 4) 55°59,726'N 008°06,300'E <small>ramme / frame</small>
		5) 56°00,380'N 008°06,900'E

(GST, 5. december 2019)

590 94 (INT 1411)	Esbjerg Havn Tilføj medfølgende udsnit <i>Insert accompanying block</i>	55°29,42'N 008°25,11'E
-----------------------------	--	------------------------

(48/784 og 785 2019)

591 95 (INT 1451)	Esbjerg Havn Tilføj medfølgende udsnit <i>Insert accompanying block</i>	55°28,95'N 008°24,69'E
-----------------------------	--	------------------------

(48/784 og 785 2019)

592 99 <i>Plan A</i>	Hvide Sande Havn Tilføj imellem 1) og 2) <i>Insert between 1) and 2)</i>	----- 1) 55°59,909'N 008°06,499'E <small>kyst / coast</small>
		2) 55°59,909'N 008°06,300'E <small>ramme / frame</small>
	Tilføj imellem 3) og 4) <i>Insert between 3) and 4)</i>	----- 3) 55°59,823'N 008°06,537'E <small>kyst / coast</small>
	Tilføj imellem 5) og 6) <i>Insert between 5) and 6)</i>	----- 4) 55°59,726'N 008°06,300'E <small>ramme / frame</small>
		5) 56°00,594'N 008°08,063'E <small>kyst / coast</small>
	Tilføj imellem 7) og 8) <i>Insert between 7) and 8)</i>	----- 6) 56°00,620'N 008°08,153'E <small>ramme / frame</small>
	Tilføj på 9) / <i>Insert in 9)</i>	----- Havnegrænse / Harbour Limit 7) 55°59,867'N 008°08,012'E <small>kyst / coast</small>
		8) 55°59,720'N 008°08,630'E <small>ramme / frame</small>
		9) 56°00,380'N 008°06,900'E

(GST, 5. december 2019)

HAVNEOPLYSNINGER

www.danskehavnelods.dk

Hanstholm Havn

Afsnittene Havnen og Lods er opdateret. Anmærkning er tilføjet.

(Hanstholm Havn, 4. december 2019)

Rørvig Havn

Anmærkning er tilføjet.

(48/779 2019)

Hvide Sande Havn

Plan er opdateret.

(GST, 5. december 2019)

Storebæltsbroen (Østbroen)

Anmærkning er udtaget. Anmærkning er tilføjet.

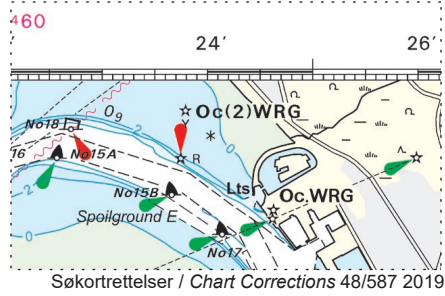
(48/777 og 786 2019)

Lohals Havn

Afsnittet Største skibe er opdateret.

(Lohals Havn, 2. december 2019)

Udsnit kort / Block chart 60



Søkortrettelser / Chart Corrections 48/587 2019

Udsnit kort / Block chart 61



Søkortrettelser / Chart Corrections 48/588 2019

Udsnit kort / Block chart 94



Søkortrettelser / Chart Corrections 48/590 2019

