



SØKORTRETTELSE

DANISH CHART CORRECTIONS

23
2016

Rettelse nr. / Correction no. 253 - 264

Kort / Chart	Rettelse nr. / Correction no.	Kort / Chart	Rettelse nr. / Correction no.
99	253, 254	1131	260
116	255	1150	261
117	256	1415	262, 263
131 (INT 1331)	257, 258	1430	264
1113	259		

Søkortrettelser / Danish Chart Corrections

på / via
www.gst.dk

Søkortrettelser indeholder de officielle rettelser til danske, grønlandske og færøske søkort.
Oplysningerne i parentes efter rettelserne refererer til EFS (nr./løbenr. år) eller anden kilde.
*Chart Corrections contains the official corrections to Danish, Greenland and Faroese charts.
The figures in brackets after the corrections refer to EFS (no./serial no. year) or other source.*

Ophavsret

Geodatastyrelsen har ophavsret til sine søkort, havneplaner og nautiske publikationer. Geodatastyrelsens ophavsret omfatter også enhver rettelse af dette materiale som angivet i nærværende publikation.
Ophavsretten omfatter enhver hel eller delvis gengivelse af materialet, herunder ved kopiering og tilgængeliggørelse i oprindelig eller ændret form.
Rettelserne i nærværende publikation må benyttes af den enkelte sejler/navigatør med henblik på opdatering/rettelse af vedkommendes retmæssige eksemplarer af søkort, havneplaner og nautiske publikationer fra Geodatastyrelsen.
Al øvrig benyttelse af rettelserne i nærværende publikation kræver en forudgående skriftlig tilladelse fra Geodatastyrelsen. Anmodning herom sendes til gst@gst.dk.

Copyright

All nautical charts, harbour charts and nautical publications published by the Danish Geodata Agency are protected by copyright. The Danish Geodata Agency's copyright includes any and all corrections to these charts and publications, including the contents of this publication.
The distribution of any partial or complete copy of the above-named charts, publications and corrections, whether by copying or by release of their contents in original or revised form, is prohibited.
The corrections in this publication are permitted for use by individual mariners or navigators in updating or correcting their legal copies of nautical charts, harbour charts and nautical publications published by the Danish Geodata Agency.
Any other use of the contents of this publication requires entry into a written contract with the Danish Geodata Agency. Requests for such contract entry can be sent to gst@gst.dk.

Rettelse nr. /
Correction no.

Kort / Chart

253 99	Hvide Sande Lystbådehavn Udtag dybde / <i>Delete depth</i>	1_5	56°00,71'N 008°08,65'E
------------------	--	-------	------------------------

(Hvide Sande Lystbådehavn, 25. april
og 8. juni 2016)

254 99 Plan A	Hvide Sande Lystbådehavn Udtag dybde på 1) og 2) <i>Delete depth in 1) and 2)</i> Ret på 3) / <i>Amend in 3)</i> til / to	1_6 Rende/Channel 1_6 Rende/Channel 1_8	1) 56°00,544'N 008°08,045'E 2) 56°00,503'N 008°07,965'E 3) 56°00,60'N 008°08,32'E
----------------------------	--	---	---

(Hvide Sande Lystbådehavn, 25. april
og 8. juni 2016)

255 116	Lynæs Sand W Tilføj medfølgende udsnit <i>Insert accompanying block</i>		55°56,285'N 011°49,841'E
-------------------	--	--	--------------------------


(23/592 2016)

256 117	Lynæs Sand W Tilføj medfølgende udsnit <i>Insert accompanying block</i>		55°55,930'N 011°49,597'E
-------------------	--	--	--------------------------

(23/592 2016)

257 131 (INT 1331) Plan A	Helsingør E Tilføj medfølgende udsnit <i>Insert accompanying block</i>		56°01,72'N 012°36,834'E
--	---	--	-------------------------


(23/585 2016)

258 131 (INT 1331) Plan B	Helsingør E Tilføj mellem 1) og 2) <i>Insert between 1) and 2)</i> Tilføj på 2) / <i>Insert in 2)</i>		1) 56°01,933'N 012°36,955'E kyst / <i>shore</i> 2) 56°01,920'N 012°37,009'E
--	---	--	---

(23/585 2016)

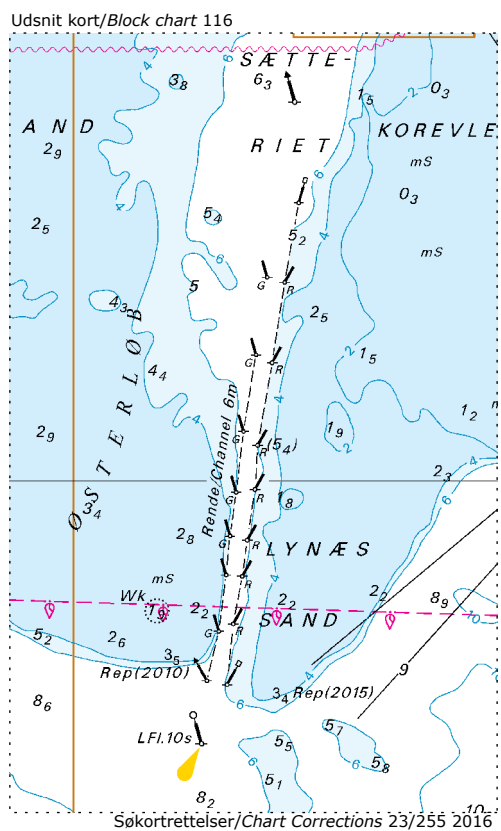
259 1113	Nanortalik SE Ret / <i>Amend</i> til / to	1131 1133	60°08,20'N 045°14,00'W
--------------------	--	--------------	------------------------

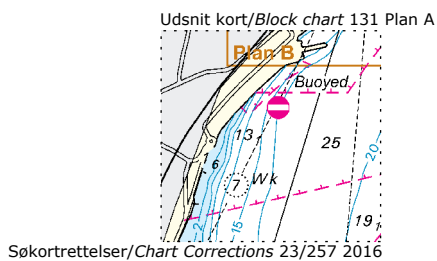
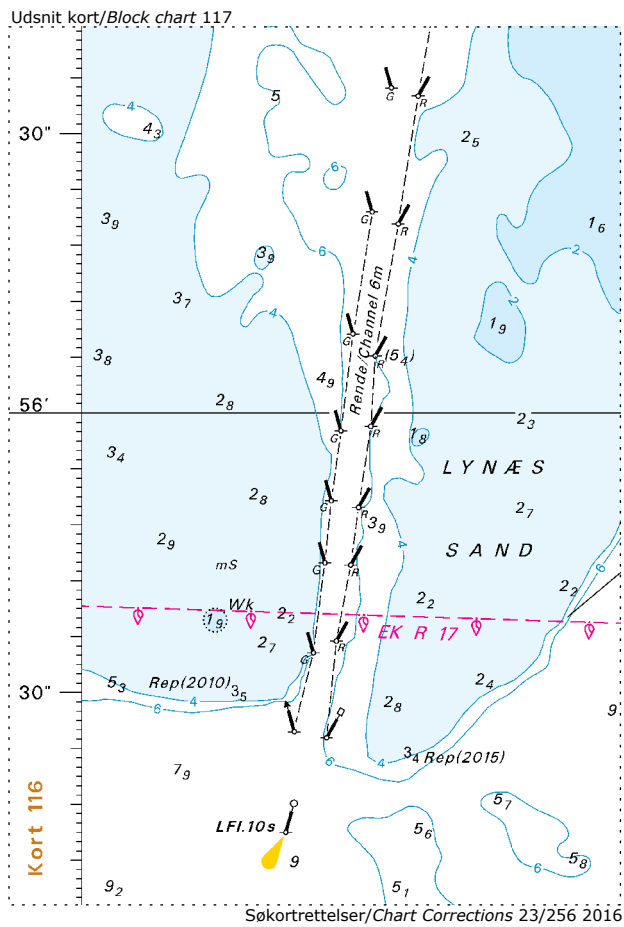
(GST, juni 2016)

260 1131	Kort 1131 Ret / <i>Amend</i> til / to		1161 1133
--------------------	--	--	--------------

(GST, juni 2016)

261 1150	Nanortalik Ret i kortrammen <i>Amend in the chart frame</i> til / to	1161 1133	 (GST, juni 2016)
262 1415	Kangerdluarssuk Ungatdleq W Ret stednavn 'Qipingassoq' <i>Amend place name 'Qipingassoq'</i> til / to	 Kangârssuk	67°05,4'N 053°56,1'W (GST, juni 2016)
263 1415	Nodre Strømfjord N Tilføj stednavn / <i>Insert place name</i>	Ujarasugsuit	67°31,4'N 053°40,0'W (GST, juni 2016)
264 1430	Kangerluarsuk Ungalleq NW Tilføj stednavn / <i>Insert place name</i>	Kangaarsuk	67°05,3'N 053°56,5'W (GST, juni 2016)





HAVNEOPLYSNINGER***www.danskehavnelods.dk******Den danske Havnelods,
Erhvervshavne*****Ensted Havn**

Anmærkning tilføjet.

*(23/591 2016)***Side 170 - Helsingør Havn**

Opdater planen i overensstemmelse med

www.danskehavnelods.dk.*(23/585 2016)***Helsingør Havn**

Plan opdateret.

*(23/585 2016)***Side 208 - Hvide Sande Havn**

Opdater planen i overensstemmelse med

www.danskehavnelods.dk.*(Hvide Sande Lystbådehavn, 25. april og 8. juni 2016)***Hvide Sande Havn**

Plan opdateret.

*(Hvide Sande Lystbådehavn, 25. april og 8. juni 2016)***Hvide Sande Lystbådehavn**

Plan opdateret. Afsnittene Dybder og Havne-

kontor opdateret.

*(Hvide Sande Lystbådehavn, 25. april og 8. juni 2016)***Inderhavnsbroen**

Anmærkning opdateret.

*(23/586 2016)***Korsør Havn**

Anmærkning udtaget.

*(23/590 2016)***Nibe Lystbådehavn**

Anmærkning tilføjet.

*(23/599 2016)***Oddesundbroen**

Anmærkning tilføjet.

(23/601 2016)

SEJLADSANVISNINGER

Den grønlandske Lods, Sejladsanvisninger Østgrønland

Side 61, Udtag afsnit 3.1.5 Målestationer

Greenland Pilot, Sailing Directions for East Greenland

Page 61, Delete section 3.1.5 Recording stations

(Tts 1 2016)

UDGIVELSER / PUBLICATIONS
Nye udgaver udkommet / New editions published

Kort / Chart	Titel og bemærkninger / Title and remarks	Skala / Scale	Udgave Edition
100	Kattegat Ⓐ SOUNDREP Operational Area Tidligere udgave af kortet er annulleret. Den nye udgave indeholder ny opmåling og generel opdatering. <i>The former edition of the chart is cancelled. The new edition includes new survey and general updating.</i>	1:300 000	9 2016
106 (INT 1382)	Limfjorden, Hals - Aalborg Ⓐ Indsejlingen til Hals Tidligere udgave af kortet er annulleret. Den nye udgave indeholder ny opmåling og generel opdatering. <i>The former edition of the chart is cancelled. The new edition includes new survey and general updating.</i>	1:30 000 1:15 000	4 2016