



SØKORTRETTELSE

DANISH CHART CORRECTIONS

11
2025

Rettelse nr. / Correction no.

83 - 94

Kort / Chart	Rettelse nr. / Correction no.	Kort / Chart	Rettelse nr. / Correction no.
115	83, 84, 85	163	92
128 (INT 1379)	86, 87	171	93
134 (INT 1334)	88	197	94
141 (INT 1370)	89, 90, 91		

Søkortrettelser / Danish Chart Corrections

på / via
www.gst.dk


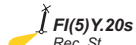

Søkortrettelser indeholder de officielle rettelser til danske og grønlandske søkort.
Oplysningerne i parentes efter rettelserne refererer til EFS (nr./løbenr. år) eller anden kilde.
Chart Corrections contains the official corrections to Danish and Greenland charts.
The figures in brackets after the corrections refer to EFS (no./serial no. year) or other source.

Ophavsret

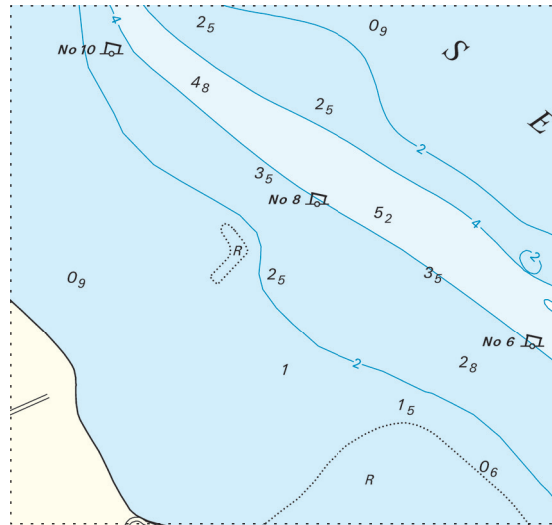
Geodatastyrelsen har ophavsret til sine søkort, havneplaner og nautiske publikationer. Geodatastyrelsens ophavsret omfatter også enhver rettelse af dette materiale som angivet i nærværende publikation.
Ophavsretten omfatter enhver hel eller delvis gengivelse af materialet, herunder ved kopiering og tilgængeliggørelse i oprindelig eller ændret form.
Rettelserne i nærværende publikation må benyttes af den enkelte sejler/navigatør med henblik på opdatering/rettelse af vedkommendes retmæssige eksemplarer af søkort, havneplaner og nautiske publikationer fra Geodatastyrelsen.
Al øvrig benyttelse af rettelserne i nærværende publikation kræver en forudgående skriftlig tilladelse fra Geodatastyrelsen. Anmodning herom sendes til gst@gst.dk.

Copyright

All nautical charts, harbour charts and nautical publications published by the Danish Geodata Agency are protected by copyright. The Danish Geodata Agency's copyright includes any and all corrections to these charts and publications, including the contents of this publication.
The distribution of any partial or complete copy of the above-named charts, publications and corrections, whether by copying or by release of their contents in original or revised form, is prohibited.
The corrections in this publication are permitted for use by individual mariners or navigators in updating or correcting their legal copies of nautical charts, harbour charts and nautical publications published by the Danish Geodata Agency.
Any other use of the contents of this publication requires entry into a written contract with the Danish Geodata Agency. Requests for such contract entry can be sent to gst@gst.dk.

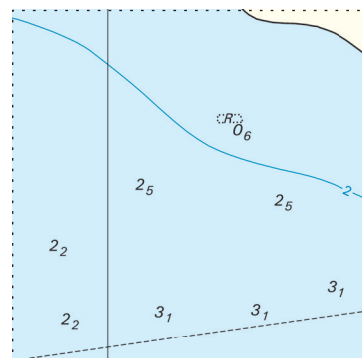
90 141 (INT 1370)	Saltbæk Vig N Tilføj medfølgende udsnit <i>Insert accompanying block</i>		55°46,49'N 011°12,40'E
			(NM-137-25)
91 141 (INT 1370)	Musholm Bugt S Udtag imellem 1) - 4) <i>Delete between 1) - 4)</i> Udtag på 2) og 3) <i>Delete in 2) and 3)</i> Udtag på 5) / <i>Delete in 5)</i>	----- 	1) 55°24,022'N 011°12,900'E 2) 55°24,022'N 011°12,705'E 3) 55°23,915'N 011°12,729'E 4) 55°23,915'N 011°12,924'E 5) 55°23,972'N 011°12,310'E
		<i>Diving Area</i>	(NM-174-25)
92 163	Guldborg Sund Udtag på / <i>Delete in</i>		54°39,060'N 011°51,029'E
			(NM-157-25)
93 171	Svendborg Havn Udtag på 1) / <i>Delete in 1)</i> Udtag på 2) / <i>Delete in 2)</i>	<i>Havnegrænse</i> <i>Harbour Limit</i>	1) 55°03,074N 010°36,530E 2) 55°03,037N 010°36,666E
			(NM-143-25)
94 197	Guldborg Sund Udtag på / <i>Delete in</i>		54°39,060'N 011°51,029'E
			(NM-157-25)

Udsnit kort / Block chart 115



Søkortrettelser / Chart Corrections 11/83 2025

Udsnit kort / Block chart 115



Søkortrettelser / Chart Corrections 11/84 2025

Udsnit kort / Block chart 128

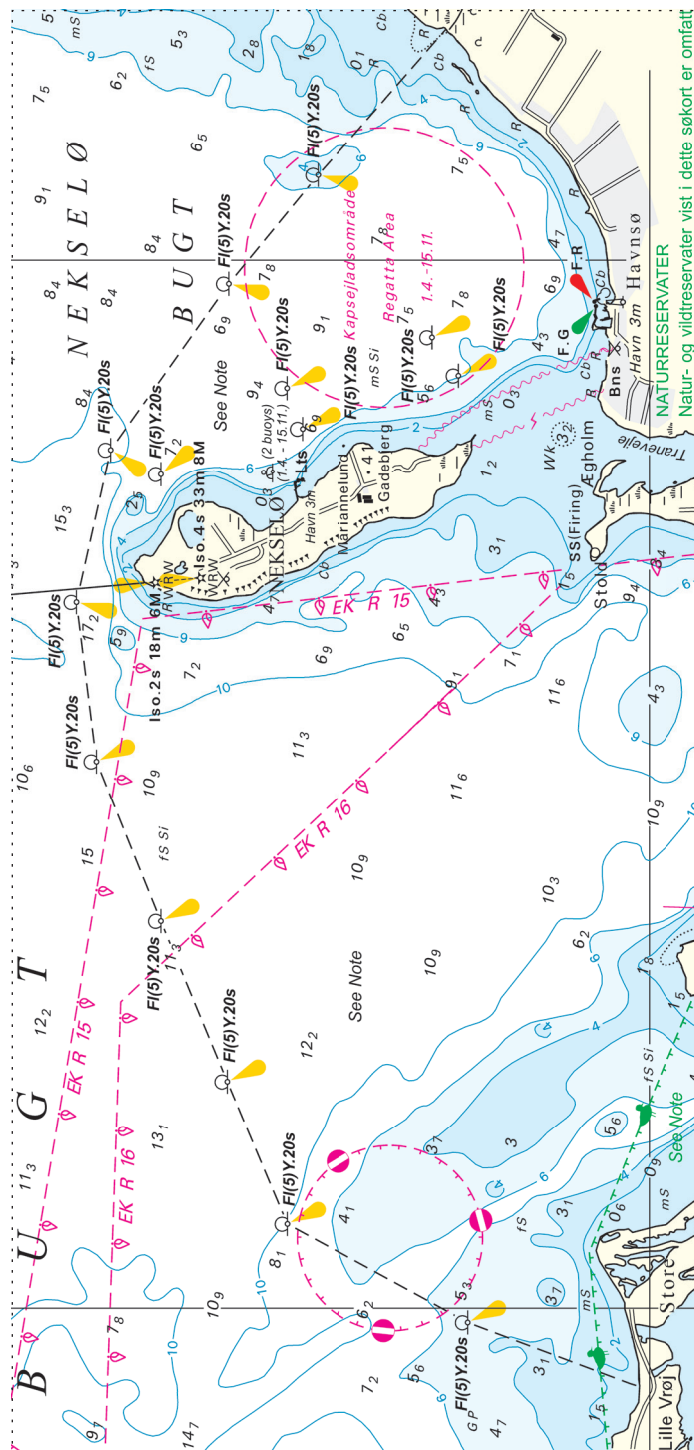
SEJERØ BUGT S. NEKSELØ BUGT – MIDLERTIDIG SEJLADSKORRIDØR
 Der udføres seismiske undersøgelser i et område afgrænset af 9 gule kugletønder (FI(5)Y.20s). I området er der udlagt et stort antal måleudstyr afmærket med orange blåsere i et netmønster. Af hensyn til skibstrafikken til Havnsø Havn og Neksælø Havn er en midlertidig sejladskorridor etableret. Korridoren er afmærket med 5 gule kugletønder (FI(5)Y.20s).

SEJERØ BUGT S. NEKSELØ BUGT – TEMPORARY SHIPPING CORRIDOR

Seismic surveys are being carried out in an area delimited by 9 yellow spherical buoys (FI(5)Y.20s). Within the area a large number of measuring equipment marked with orange balloons in a mesh pattern has been deployed. For the sake of marine traffic to Havnsø Harbour and Neksælø Harbour a shipping corridor has been established. The corridor is marked with 5 yellow spherical buoys (FI(5)Y.20s).

Søkortrettelser / Chart Corrections 11/86 2025

Udsnit kort / Block chart 128



Søkortrettelser / Chart Corrections 11/87 2025

Udsnit kort / Block chart 141

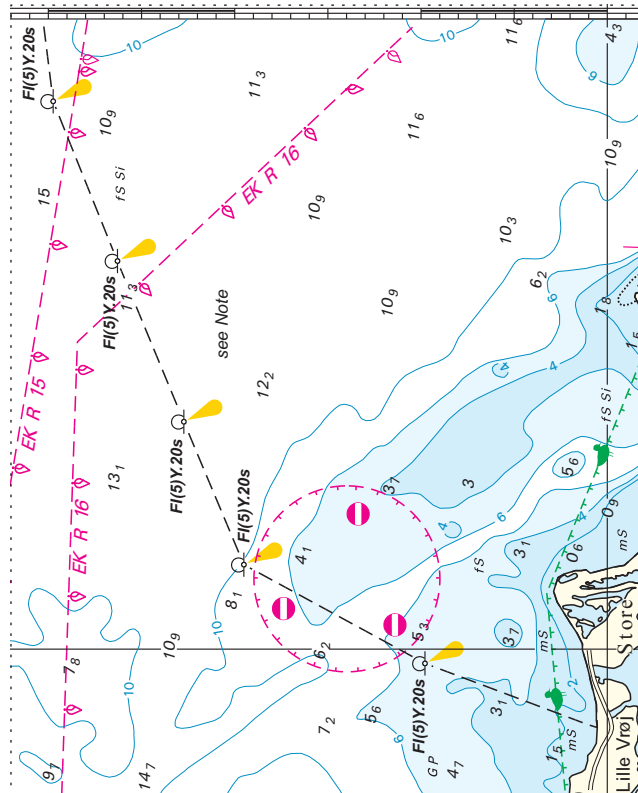
SEJERØ BÜGT S. NEKSELØ BÜGT – MIDLERTIDIG SEJLADSKÖRRIDÖR
 Der udföres seismiske undersögelser i et område afgränsat af 9 gule kugletönder (FI(5)Y.20s). I området er der udlagt et stort antal mäledstyr afmärkat med orange bläsere i et netmönster. Af hensyn til skibstrafikken til Havnsö Havn og Neksälö Havn er en midlertidig sejladsörridör etableret. Örridören är afmärkat med 5 gule kugletönder (FI(5)Y.20s).

SEJERØ BÜGT S. NEKSELØ BÜGT – TEMPORARY SHIPPING CORRIDOR

Seismic surveys are being carried out in an area delimited by 9 yellow spherical buoys (FI(5)Y.20s). Within the area a large number of measuring equipment marked with orange balloons in a mesh pattern has been deployed. For the sake of marine traffic to Havnsö Harbour and Neksälö Harbour a shipping corridor has been established. The corridor is marked with 5 yellow spherical buoys (FI(5)Y.20s).

Sökortrettelser / Chart Corrections 11/89 2025

Udsnit kort / Block chart 141



Sökortrettelser / Chart Corrections 11/90 2025