



SØKORTRETTELSE

DANISH CHART CORRECTIONS

10
2025

Rettelse nr. / Correction no.

69 - 82

Kort / Chart	Rettelse nr. / Correction no.	Kort / Chart	Rettelse nr. / Correction no.
100	69, 70, 71	128 (INT 1379)	79
102	72, 73, 74	129	80
103 (INT 1303)	75	142 (INT 1368)	81
124	76, 77, 78	143 (INT 1369)	82

Søkortrettelser / Danish Chart Corrections

på / via
www.gst.dk

Søkortrettelser indeholder de officielle rettelser til danske og grønlandske søkort.
Oplysningerne i parentes efter rettelserne refererer til EFS (nr./løbenr. år) eller anden kilde.
*Chart Corrections contains the official corrections to Danish and Greenland charts.
The figures in brackets after the corrections refer to EFS (no./serial no. year) or other source.*

Ophavsret

Geodatastyrelsen har ophavsret til sine søkort, havneplaner og nautiske publikationer. Geodatastyrelsens ophavsret omfatter også enhver rettelse af dette materiale som angivet i nærværende publikation.
Ophavsretten omfatter enhver hel eller delvis gengivelse af materialet, herunder ved kopiering og tilgængeliggørelse i oprindelig eller ændret form.
Rettelserne i nærværende publikation må benyttes af den enkelte sejler/navigatør med henblik på opdatering/rettelse af vedkommendes retmæssige eksemplarer af søkort, havneplaner og nautiske publikationer fra Geodatastyrelsen.
Al øvrig benyttelse af rettelserne i nærværende publikation kræver en forudgående skriftlig tilladelse fra Geodatastyrelsen. Anmodning herom sendes til gst@gst.dk.

Copyright

*All nautical charts, harbour charts and nautical publications published by the Danish Geodata Agency are protected by copyright. The Danish Geodata Agency's copyright includes any and all corrections to these charts and publications, including the contents of this publication.
The distribution of any partial or complete copy of the above-named charts, publications and corrections, whether by copying or by release of their contents in original or revised form, is prohibited.
The corrections in this publication are permitted for use by individual mariners or navigators in updating or correcting their legal copies of nautical charts, harbour charts and nautical publications published by the Danish Geodata Agency.
Any other use of the contents of this publication requires entry into a written contract with the Danish Geodata Agency. Requests for such contract entry can be sent to gst@gst.dk.*

**Rettelse nr. /
Correction no.**

Kort / Chart

69 **Anholt Havmøllepark**
100 Tilføj medfølgende udsnit 56°36,78'N 011°06,50'E
Insert accompanying block

(NM-139-2025)

70 **Hesselø N**
100 Ref.: Søkortrettelser / Chart Corrections 9/65 2023
Udtag på 1) - 6) / Delete in 1) - 6)



- 1) 56°19,769'N 011°35,899'E
- 2) 56°20,061'N 011°47,461'E
- 3) 56°23,073'N 011°42,145'E
- 4) 56°16,659'N 011°42,936'E
- 5) 56°12,655'N 011°45,558'E
- 6) 56°25,613'N 011°42,825'E

(NM-146-25)

71 **Sjællands Rev N**
100 Ref.: Søkortrettelser / Chart Corrections 9/66 2023
Udtag på 1) - 8) / Delete in 1) - 8)



- 1) 56°25,567'N 011°22,831'E
- 2) 56°22,838'N 011°17,365'E
- 3) 56°20,258'N 011°10,995'E
- 4) 56°15,380'N 011°09,775'E
- 5) 56°18,164'N 011°17,384'E
- 6) 56°22,415'N 011°23,475'E
- 7) 56°11,954'N 011°13,432'E
- 8) 56°15,342'N 011°02,324'E

(NM-147-25)

72 **Anholt Havmøllepark**
102 Tilføj medfølgende udsnit 56°36,54'N 011°09,40'E
Insert accompanying block

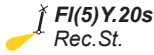
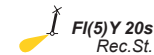

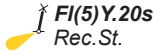
(NM-139-2025)


73 **Lysegrund**
102 Ref.: Søkortrettelser / Chart Corrections 9/67 2023
Udtag på 1) - 6) / Delete in 1) - 6)



- 1) 56°19,769'N 011°35,899'E
- 2) 56°20,061'N 011°47,461'E
- 3) 56°23,073'N 011°42,145'E
- 4) 56°16,659'N 011°42,936'E
- 5) 56°12,655'N 011°45,558'E
- 6) 56°25,613'N 011°42,825'E

(NM-146-25)

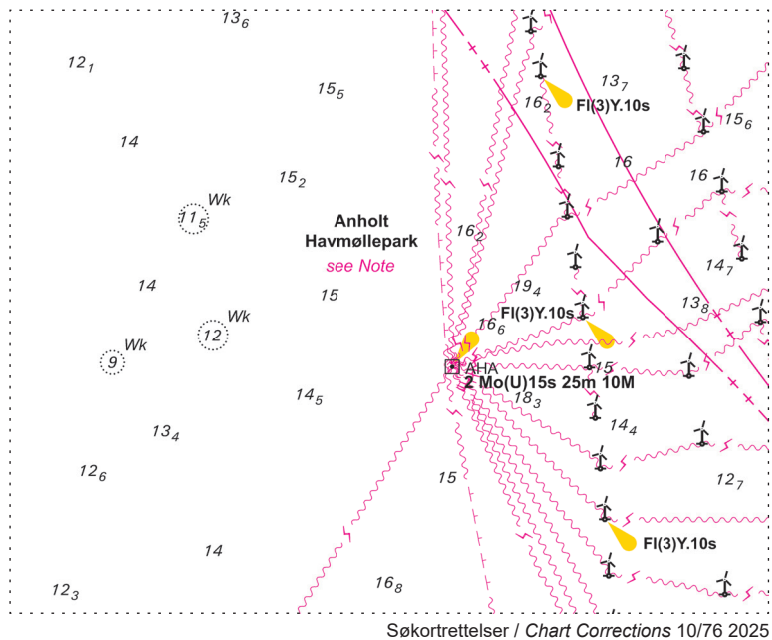
74 102	Sjællands Rev N Ref.: Søkortrettelser / Chart Corrections 9/68 2023 Udtag på 1) - 8) / Delete in 1) - 8)		1) 56°25,567'N 011°22,831'E 2) 56°22,838'N 011°17,365'E 3) 56°20,258'N 011°10,995'E 4) 56°15,380'N 011°09,775'E 5) 56°18,164'N 011°17,384'E 6) 56°22,415'N 011°23,475'E 7) 56°11,954'N 011°13,432'E 8) 56°15,342'N 011°02,324'E
			(NM-147-25)
75 103 (INT 1303)	Omø Tofte E Tilføj medfølgende udsnit Insert accompanying block		55°06,98'N 011°14,81'E
			(NM-103-2025, NM-133-2025 og GST, 7. januar 2025)
76 124	Anholt Havmøllepark Tilføj medfølgende udsnit Insert accompanying block		56°36,13'N 011°08,31'E
			(NM-139-2025)
77 124	Lysegrund Ref.: Søkortrettelser / Chart Corrections 9/70 2023 Udtag på 1) - 5) / Delete in 1) - 5)		1) 56°19,769'N 011°35,899'E 2) 56°20,061'N 011°47,461'E 3) 56°23,073'N 011°42,145'E 4) 56°16,659'N 011°42,936'E 5) 56°25,613'N 011°42,825'E
			(NM-146-25)
78 124	Breseis Flak N, W og SW Ref.: Søkortrettelser / Chart Corrections 9/71 2023 Udtag på 1) - 7) / Delete in 1) - 7)		1) 56°25,567'N 011°22,831'E 2) 56°22,838'N 011°17,365'E 3) 56°20,258'N 011°10,995'E 4) 56°15,380'N 011°09,775'E 5) 56°18,164'N 011°17,384'E 6) 56°22,415'N 011°23,475'E 7) 56°15,342'N 011°02,324'E
			(NM-147-25)
79 128 (INT 1379)	Sjællands Rev N Ref.: Søkortrettelser / Chart Corrections 9/72 2023 Udtag på 1) - 5) / Delete in 1) - 5)		1) 56°20,258'N 011°10,995'E 2) 56°15,380'N 011°09,775'E 3) 56°18,164'N 011°17,384'E 4) 56°11,954'N 011°13,432'E 5) 56°15,342'N 011°02,324'E
			(NM-147-25)

80 129	Hesselø N Ref.: Søkortrettelser / <i>Chart Corrections</i> 9/73 2023 Udtag på 1) - 4) / <i>Delete in 1) - 4)</i>		1) 56°19,769'N 011°35,899'E 2) 56°20,061'N 011°47,461'E 3) 56°16,659'N 011°42,936'E 4) 56°12,655'N 011°45,558'E
			(NM-146-25)

81 142 (INT 1368)	Vejrø W Tilføj medfølgende udsnit <i>Insert accompanying block</i>		55°03,14'N 011°19,65'E
			(NM-102-2025 og GST, 7. februar 2025)

82 143 (INT 1369)	Omø Tofte NE Erstat dybde over vrage på 1) <i>Amend depth above wreck in 1)</i>	10	1) 55°07,811'N 011°16,560'E 2) 55°07,874'N 011°12,884'E
	med / <i>with</i>	12 ₅	
	Erstat på 2) / <i>Amend in 2)</i>	11 ₆	
	til / <i>to</i>	10 ₆	
			(NM-88-2025, NM-89-2025 og GST, 7. februar 2025)

Udsnit kort / Block chart 124



Udsnit kort / Block chart 142

