



# SØKORTRETTELSE

## DANISH CHART CORRECTIONS

7  
2025

Rettelse nr. / Correction no. 44 - 51

Kort / Chart	Rettelse nr. / Correction no.	Kort / Chart	Rettelse nr. / Correction no.
102	44, 45	129	49
104	46	134 (INT 1334)	50
116	47	198	51
128 (INT 1379)	48		

### Søkortrettelser / Danish Chart Corrections

på / via  
[www.gst.dk](http://www.gst.dk)


Søkortrettelser indeholder de officielle rettelser til danske og grønlandske søkort.  
Oplysningerne i parentes efter rettelserne refererer til EFS (nr./løbenr. år) eller anden kilde.  
*Chart Corrections contains the official corrections to Danish and Greenland charts.  
The figures in brackets after the corrections refer to EFS (no./serial no. year) or other source.*

Ophavsret  
Geodatastyrelsen har ophavsret til sine søkort, havneplaner og nautiske publikationer. Geodatastyrelsens ophavsret omfatter også enhver rettelse af dette materiale som angivet i nærværende publikation.  
Ophavsretten omfatter enhver hel eller delvis gengivelse af materialet, herunder ved kopiering og tilgængeliggørelse i oprindelig eller ændret form.  
Rettelserne i nærværende publikation må benyttes af den enkelte sejler/navigatør med henblik på opdatering/rettelse af vedkommendes retmæssige eksemplarer af søkort, havneplaner og nautiske publikationer fra Geodatastyrelsen.  
Al øvrig benyttelse af rettelserne i nærværende publikation kræver en forudgående skriftlig tilladelse fra Geodatastyrelsen. Anmodning herom sendes til [gst@gst.dk](mailto:gst@gst.dk).

Copyright  
*All nautical charts, harbour charts and nautical publications published by the Danish Geodata Agency are protected by copyright. The Danish Geodata Agency's copyright includes any and all corrections to these charts and publications, including the contents of this publication.  
The distribution of any partial or complete copy of the above-named charts, publications and corrections, whether by copying or by release of their contents in original or revised form, is prohibited.  
The corrections in this publication are permitted for use by individual mariners or navigators in updating or correcting their legal copies of nautical charts, harbour charts and nautical publications published by the Danish Geodata Agency.  
Any other use of the contents of this publication requires entry into a written contract with the Danish Geodata Agency. Requests for such contract entry can be sent to [gst@gst.dk](mailto:gst@gst.dk).*

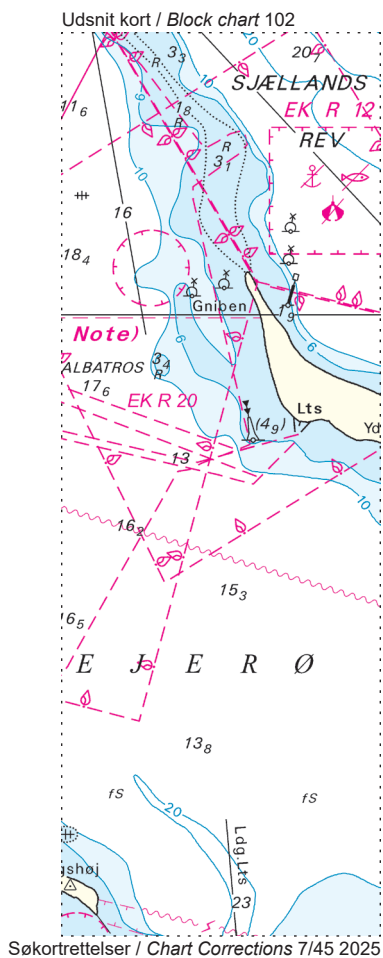
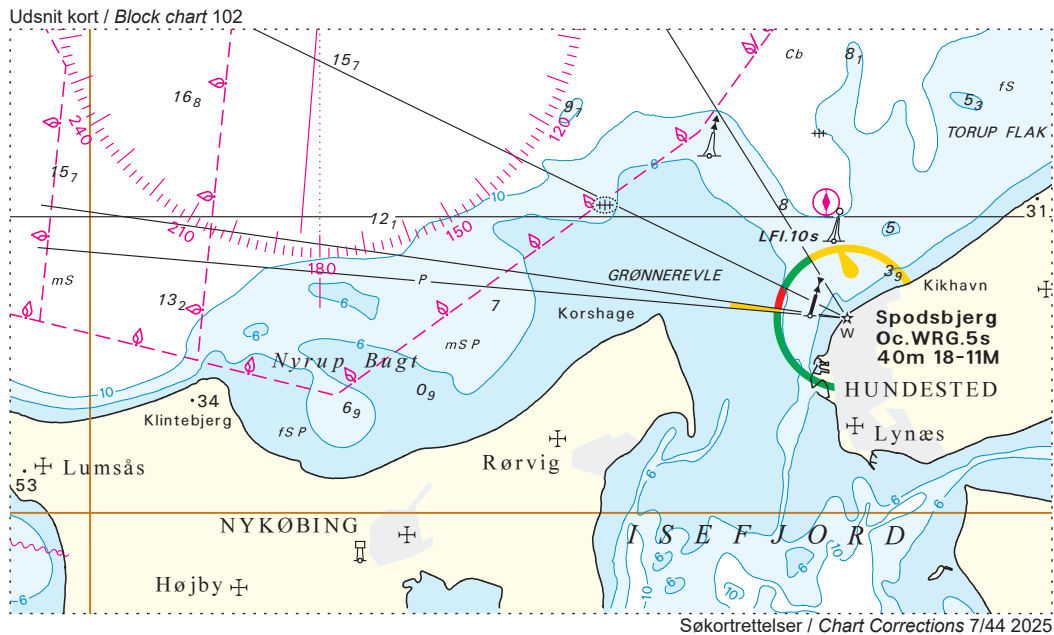
**Rettelse nr. /**  
**Correction no.**

Kort / Chart

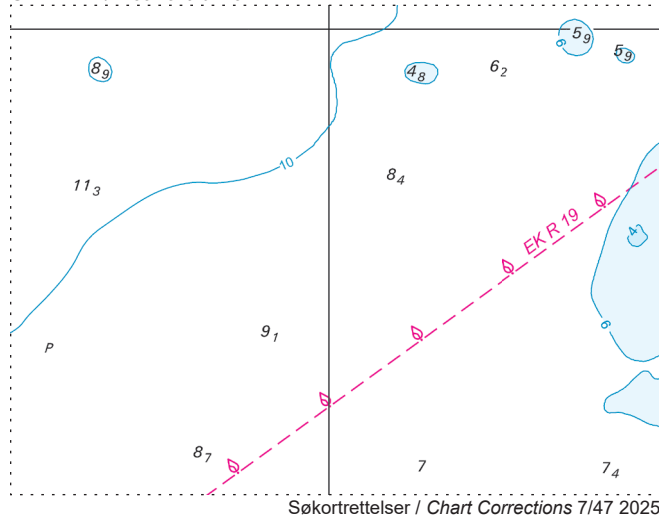
<b>44</b> 102	<b>Hesselø Bugt</b> Tilføj medfølgende udsnit <i>Insert accompanying block</i>		55°58,50'N 011°43,50'E  (NM-063-25)
<b>45</b> 102	<b>Sjællands Rev</b> Tilføj medfølgende udsnit <i>Insert accompanying block</i>		55°57,57'N 011°15,95'E  (NM-064-25)
<b>46</b> 104	<b>Kriegers Flak N og S</b> Udtag på 1) - 16) <i>Delete in 1) - 16)</i>	 <b>Fl(5)Y.20s</b> Rec. St.	1) 55°13,661'N 012°41,412'E 2) 55°06,487'N 012°42,286'E 3) 55°08,336'N 012°47,194'E 4) 55°10,065'N 012°42,655'E 5) 55°06,311'N 012°55,219'E 6) 55°06,910'N 012°33,092'E 7) 55°13,924'N 012°33,578'E 8) 55°02,751'N 012°40,092'E 9) 54°51,512'N 012°44,337'E 10) 54°55,127'N 012°56,885'E 11) 54°53,611'N 012°55,040'E 12) 54°54,023'N 012°46,848'E 13) 54°54,114'N 012°40,362'E 14) 54°51,618'N 012°55,035'E 15) 54°58,292'N 012°56,632'E 16) 54°48,540'N 012°40,057'E  (NM-100-25)
<b>47</b> 116	<b>Nyrup Bugt NE</b> Tilføj medfølgende udsnit <i>Insert accompanying block</i>		55°59,36'N 011°42,06'E  (NM-063-25)
<b>48</b> 128 (INT 1379)	<b>Sjællands Rev</b> Tilføj medfølgende udsnit <i>Insert accompanying block</i>		56°01,65'N 011°16,22'E  (NM-064-25)
<b>49</b> 129	<b>Nyrup Bugt NE</b> Tilføj medfølgende udsnit <i>Insert accompanying block</i>		56°00,39'N 011°41,59'E  (NM-063-25)

<b>50</b>	<b>København Nord E</b>		
134 (INT 1334)	Udtag imellem 1) - 2) <i>Delete between 1) - 2)</i>		1) 55°43,480'N 012°38,006'E 2) 55°43,385'N 012°38,283'E
	Udtag på 1) og 2) <i>Delete in 1) and 2)</i>		
			(NM-111-25)

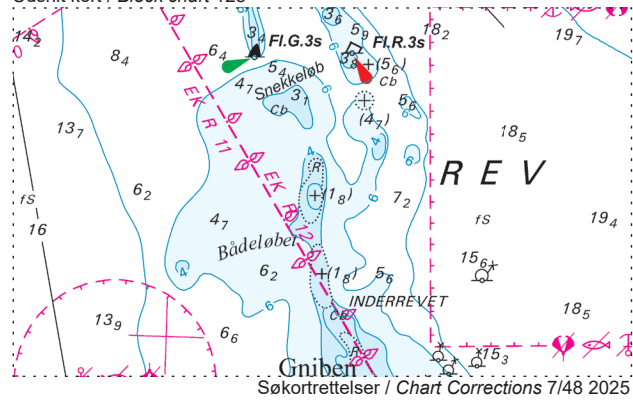
<b>51</b>	<b>Møn NNE og SE</b>		
198	Udtag på 1) - 9) <i>Delete in 1) - 9)</i>		1) 55°13,661'N 012°41,412'E 2) 55°06,487'N 012°42,286'E 3) 55°10,065'N 012°42,655'E 4) 55°06,910'N 012°33,092'E 5) 55°13,924'N 012°33,578'E 6) 55°02,751'N 012°40,092'E 7) 54°51,512'N 012°44,337'E 8) 54°54,114'N 012°40,362'E 9) 54°48,540'N 012°40,057'E
			(NM-100-25)



Udsnit kort / Block chart 116



Udsnit kort / Block chart 128



Udsnit kort / Block chart 129

