



# SØKORTRETTELSE

## DANISH CHART CORRECTIONS

4  
2025

Rettelse nr. / Correction no.

13 - 38

Kort / Chart	Rettelse nr. / Correction no.	Kort / Chart	Rettelse nr. / Correction no.
92 (INT 1300)	13, 14, 15	131 (INT 1331)	21
93 (INT 1044)	16	132 (INT 1332)	22, 23, 24, 25, 26, 27, 28
105 (INT 1450)	17, 18	133 (INT 1333)	29, 30, 31, 32, 33, 34, 35
108 (INT 1448)	19, 20	134 (INT 1334)	36, 37, 38

### Søkortrettelser / Danish Chart Corrections

på / via  
[www.gst.dk](http://www.gst.dk)

Søkortrettelser indeholder de officielle rettelser til danske og grønlandske søkort. Oplysningerne i parentes efter rettelserne refererer til EFS (nr./løbenr. år) eller anden kilde.  
*Chart Corrections contains the official corrections to Danish and Greenland charts. The figures in brackets after the corrections refer to EFS (no./serial no. year) or other source.*

#### Ophavsret

Geodatastyrelsen har ophavsret til sine søkort, havneplaner og nautiske publikationer. Geodatastyrelsens ophavsret omfatter også enhver rettelse af dette materiale som angivet i nærværende publikation. Ophavsretten omfatter enhver hel eller delvis gengivelse af materialet, herunder ved kopiering og tilgængeliggørelse i oprindelig eller ændret form. Rettelserne i nærværende publikation må benyttes af den enkelte sejler/navigatør med henblik på opdatering/rettelse af vedkommendes retmæssige eksemplarer af søkort, havneplaner og nautiske publikationer fra Geodatastyrelsen. Al øvrig benyttelse af rettelserne i nærværende publikation kræver en forudgående skriftlig tilladelse fra Geodatastyrelsen. Anmodning herom sendes til [gst@gst.dk](mailto:gst@gst.dk).

#### Copyright

*All nautical charts, harbour charts and nautical publications published by the Danish Geodata Agency are protected by copyright. The Danish Geodata Agency's copyright includes any and all corrections to these charts and publications, including the contents of this publication. The distribution of any partial or complete copy of the above-named charts, publications and corrections, whether by copying or by release of their contents in original or revised form, is prohibited. The corrections in this publication are permitted for use by individual mariners or navigators in updating or correcting their legal copies of nautical charts, harbour charts and nautical publications published by the Danish Geodata Agency. Any other use of the contents of this publication requires entry into a written contract with the Danish Geodata Agency. Requests for such contract entry can be sent to [gst@gst.dk](mailto:gst@gst.dk).*

**Rettelse nr. /  
Correction no.**

Kort / Chart

<b>13</b>			
92 (INT 1300)	Udtag omregningstabel <i>Delete conversion table</i>	58°26,50'N 008°19,00'E	(GST, 27. januar 2025)
<b>14</b>	<b>Hirtshals</b>		
92 (INT 1300) Plan A	Erstat plan med medfølgende plan <i>Replace plan by accompanying plan</i>		(GST, 27. januar 2025)
<b>15</b>	<b>Hanstholm</b>		
92 (INT 1300) Plan B	Erstat plan med medfølgende plan <i>Replace plan by accompanying plan</i>		(GST, 27. januar 2025)
<b>16</b>	<b>Hanstholm</b>		
93 (INT 1044) Plan A	Erstat plan med medfølgende plan <i>Replace plan by accompanying plan</i>		(GST, 27. januar 2025)
<b>17</b>	<b>Løgstør Havn N og NE</b>		
105 (INT 1450)	Tilføj medfølgende udsnit <i>Insert accompanying block</i>	56°58,39'N 009°15,00'E	(NM-027-25, og KDI, 13. december 2024)
<b>18</b>	<b>Løgstør</b>		
105 (INT 1450) Plan A	Tilføj medfølgende udsnit <i>Insert accompanying block</i>	56°58,39'N 009°15,00'E	(NM-027-25, og KDI, 13. december 2024)
<b>19</b>			
108 (INT 1448)	Udtag omregningstabel <i>Delete conversion table</i>	56°36,120'N 008°10,300'E	(GST, 27. januar 2025)
<b>20</b>	<b>Thyborøn Kanal</b>		
108 (INT 1448) Plan A	Tilføj medfølgende udsnit <i>Insert accompanying block</i>	56°38,00'N 008°12,50'E	(GST, 27. januar 2025)
<b>21</b>	<b>Københavns Havn N og NE</b>		
131 (INT 1331)	Tilføj medfølgende udsnit <i>Insert accompanying block</i>	55°42,32'N 012°39,20'E	(GST, 18 december 2024)

<b>22</b>	<b>Københavns Havn N. Trekroner</b>		
132 (INT 1332)	Tilføj medfølgende udsnit <i>Insert accompanying block</i>		55°42,40'N 012°37,40'E  (GST, 18 december 2024)
<b>23</b>	<b>Køge Bugt. Stenrev 1.</b>		
132 (INT 1332)	Tilføj imellem 1) - 5) <i>Insert between 1) - 5)</i>	.....	1) 55°32,483'N 012°27,150'E 2) 55°32,502'N 012°27,148'E 3) 55°32,550'N 012°27,067'E
	Tilføj på 6) / <i>Insert in 6)</i>	R	4) 55°32,503'N 012°27,065'E 5) 55°32,483'N 012°27,150'E 6) 55°32,510'N 012°27,113'E  (NM-1292-24)
<b>24</b>	<b>Køge Bugt. Stenrev 2.</b>		
132 (INT 1332)	Tilføj imellem 1) - 5) <i>Insert between 1) - 5)</i>	.....	1) 55°31,983'N 012°26,755'E 2) 55°31,982'N 012°26,805'E 3) 55°31,954'N 012°26,804'E
	Tilføj på 6) / <i>Insert in 6)</i>	R	4) 55°31,955'N 012°26,753'E 5) 55°31,983'N 012°26,755'E 6) 55°31,961'N 012°26,780'E  (NM-1292-24)
<b>25</b>	<b>Køge Bugt. Stenrev 3.</b>		
132 (INT 1332)	Tilføj imellem 1) - 5) <i>Insert between 1) - 5)</i>	.....	1) 55°32,580'N 012°26,720'E 2) 55°32,578'N 012°26,803'E 3) 55°32,532'N 012°26,800'E
	Tilføj på 6) / <i>Insert in 6)</i>	R	4) 55°32,533'N 012°26,717'E 5) 55°32,580'N 012°26,720'E 6) 55°32,555'N 012°26,758'E  (NM-1292-24)
<b>26</b>	<b>Køge Bugt. Stenrev 4.</b>		
132 (INT 1332)	Tilføj imellem 1) - 5) <i>Insert between 1) - 5)</i>	.....	1) 55°32,153'N 012°27,260'E 2) 55°32,152'N 012°27,343'E 3) 55°32,105'N 012°27,342'E
	Tilføj på 6) / <i>Insert in 6)</i>	R	4) 55°32,107'N 012°27,257'E 5) 55°32,153'N 012°27,260'E 6) 55°32,130'N 012°27,299'E  (NM-1292-24)

<b>27</b>	<b>Køge Bugt. Stenrev 5.</b>		
132 (INT 1332)	Tilføj imellem 1) - 5) <i>Insert between 1) - 5)</i>	.....	1) 55°32,256'N 012°26,754'E 2) 55°32,255'N 012°26,804'E 3) 55°32,227'N 012°26,803'E
	Tilføj på 6) / <i>Insert in 6)</i>	R	4) 55°32,228'N 012°26,752'E 5) 55°32,256'N 012°26,754'E 6) 55°32,271'N 012°26,777'E

(NM-1292-24)

<b>28</b>	<b>Køge Bugt. Stenrev 6.</b>		
132 (INT 1332)	Tilføj imellem 1) - 5) <i>Insert between 1) - 5)</i>	.....	1) 55°32,153'N 012°26,715'E 2) 55°32,152'N 012°26,798'E 3) 55°32,105'N 012°26,795'E
	Tilføj på 6) / <i>Insert in 6)</i>	R	4) 55°32,107'N 012°26,713'E 5) 55°32,153'N 012°26,715'E 6) 55°32,128'N 012°26,754'E

(NM-1292-24)

<b>29</b>	<b>Køge Bugt. Stenrev 1.</b>		
133 (INT 1333)	Tilføj imellem 1) - 5) <i>Insert between 1) - 5)</i>	.....	1) 55°32,483'N 012°27,150'E 2) 55°32,502'N 012°27,148'E 3) 55°32,550'N 012°27,067'E
	Tilføj på 6) / <i>Insert in 6)</i>	R	4) 55°32,503'N 012°27,065'E 5) 55°32,483'N 012°27,150'E 6) 55°32,510'N 012°27,113'E



(NM-1292-24)

<b>30</b>	<b>Køge Bugt. Stenrev 2.</b>		
133 (INT 1333)	Tilføj imellem 1) - 5) <i>Insert between 1) - 5)</i>	.....	1) 55°31,983'N 012°26,755'E 2) 55°31,982'N 012°26,805'E 3) 55°31,954'N 012°26,804'E
	Tilføj på 6) / <i>Insert in 6)</i>	R	4) 55°31,955'N 012°26,753'E 5) 55°31,983'N 012°26,755'E 6) 55°31,961'N 012°26,780'E

(NM-1292-24)

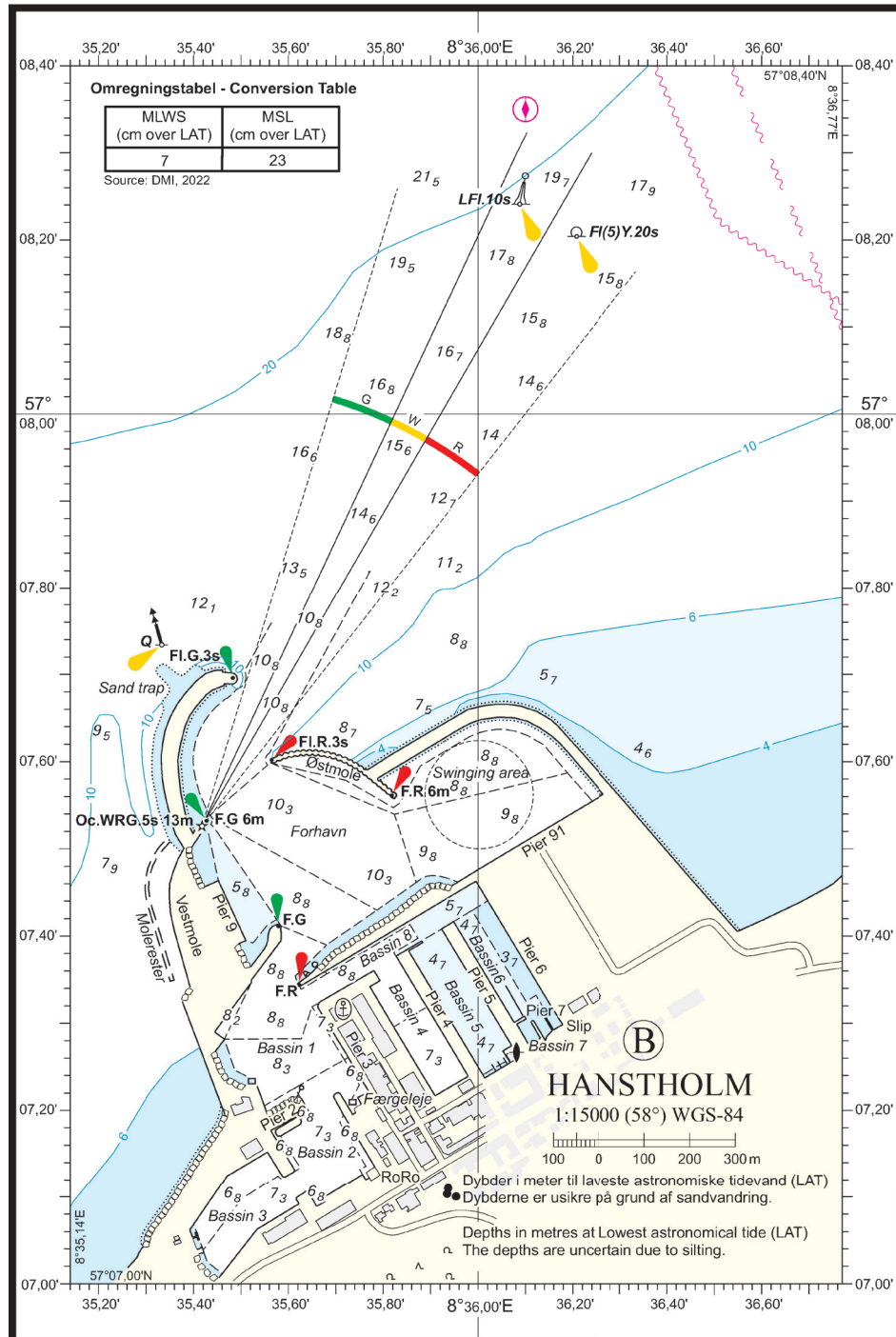
<b>31</b>	<b>Køge Bugt. Stenrev 3.</b>		
133 (INT 1333)	Tilføj imellem 1) - 5) <i>Insert between 1) - 5)</i>	.....	1) 55°32,580'N 012°26,720'E 2) 55°32,578'N 012°26,803'E 3) 55°32,532'N 012°26,800'E
	Tilføj på 6) / <i>Insert in 6)</i>	R	4) 55°32,533'N 012°26,717'E 5) 55°32,580'N 012°26,720'E 6) 55°32,555'N 012°26,758'E

(NM-1292-24)

<b>32</b>	<b>Køge Bugt. Stenrev 4.</b>		
133 (INT 1333)	Tilføj imellem 1) - 5) <i>Insert between 1) - 5)</i>	.....	1) 55°32,153'N 012°27,260'E 2) 55°32,152'N 012°27,343'E 3) 55°32,105'N 012°27,342'E
	Tilføj på 6) / <i>Insert in 6)</i>	R	4) 55°32,107'N 012°27,257'E 5) 55°32,153'N 012°27,260'E 6) 55°32,130'N 012°27,299'E
			(NM-1292-24)
<b>33</b>	<b>Køge Bugt. Stenrev 5.</b>		
133 (INT 1333)	Tilføj imellem 1) - 5) <i>Insert between 1) - 5)</i>	.....	1) 55°32,256'N 012°26,754'E 2) 55°32,255'N 012°26,804'E 3) 55°32,227'N 012°26,803'E
	Tilføj på 6) / <i>Insert in 6)</i>	R	4) 55°32,228'N 012°26,752'E 5) 55°32,256'N 012°26,754'E 6) 55°32,271'N 012°26,777'E
			(NM-1292-24)
<b>34</b>	<b>Køge Bugt. Stenrev 6.</b>		
133 (INT 1333)	Tilføj imellem 1) - 5) <i>Insert between 1) - 5)</i>	.....	1) 55°32,153'N 012°26,715'E 2) 55°32,152'N 012°26,798'E 3) 55°32,105'N 012°26,795'E
	Tilføj på 6) / <i>Insert in 6)</i>	R	4) 55°32,107'N 012°26,713'E 5) 55°32,153'N 012°26,715'E 6) 55°32,128'N 012°26,754'E
			(NM-1292-24)
<b>35</b>	<b>Københavns Havn N og NE</b>		
133 (INT 1333)	Tilføj medfølgende udsnit <i>Insert accompanying block</i>		55°42,29'N 012°37,57'E
			(GST, 18 december 2024)
<b>36</b>	<b>Sluseløbet N</b>		
134 (INT 1334)	Tilføj imellem 1) - 2) <i>Insert between 1) - 2)</i>		1) 55°39,214'N 012°33,538'E kyst / coast
			2) 55°39,160'N 012°33,716'E kyst / coast
			(NM-033-25)
<b>37</b>	<b>Kronløbet N</b>		
134 (INT 1334)	Udtag / <i>Delete</i>	 q.g.	55°42,552'N 012°36,670'E
			(NM-015-25)
<b>38</b>	<b>Frihavnen</b>		
134 (INT 1334)	Tilføj medfølgende udsnit <i>Insert accompanying block</i>		55°42,36'N 012°35,96'E
			(NM-1258-24)

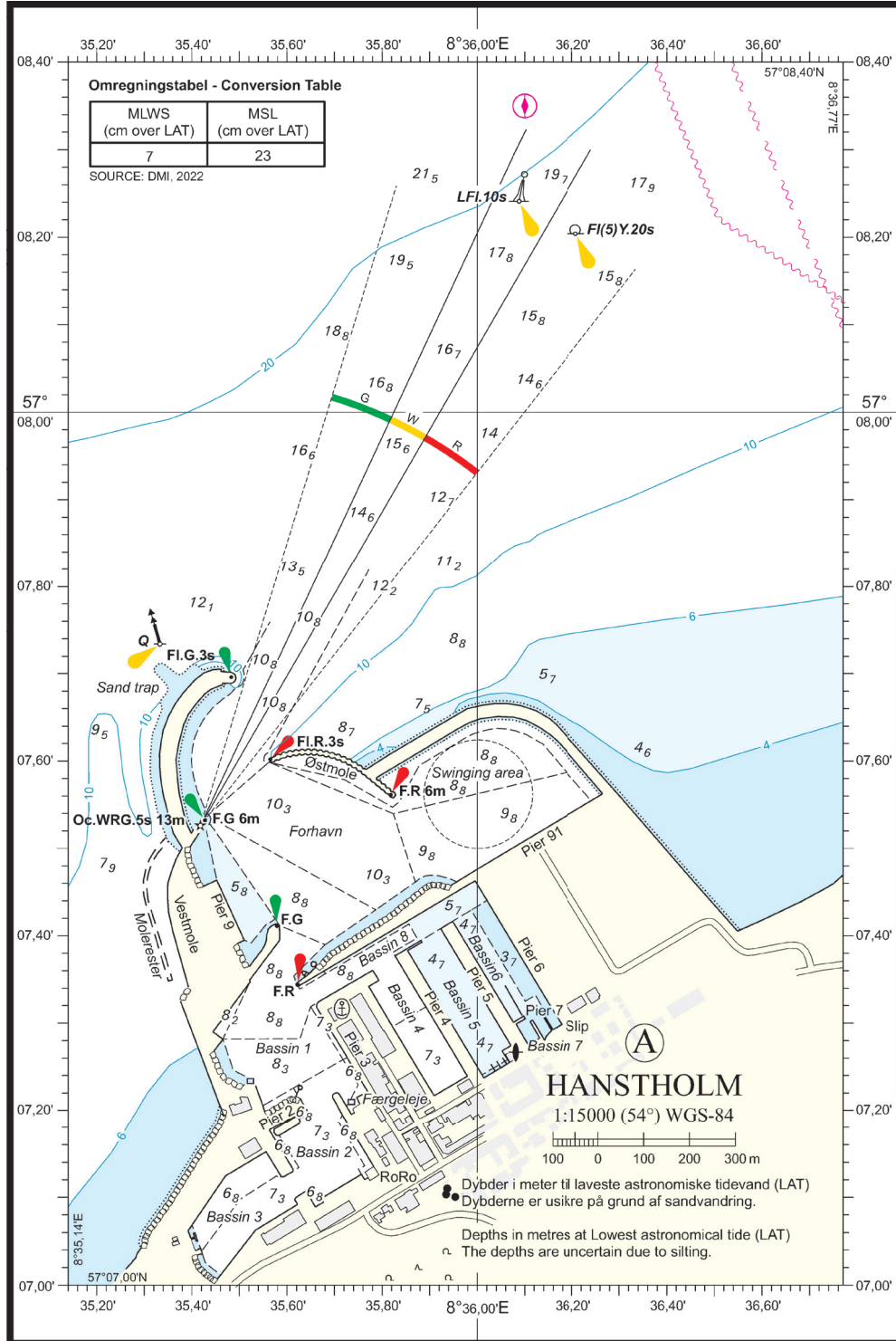


Udsnit kort / Block chart 92 Plan B



Søkortrettelser / Chart Corrections 4/15 2025

Udsnit kort / Block chart 93 Plan A

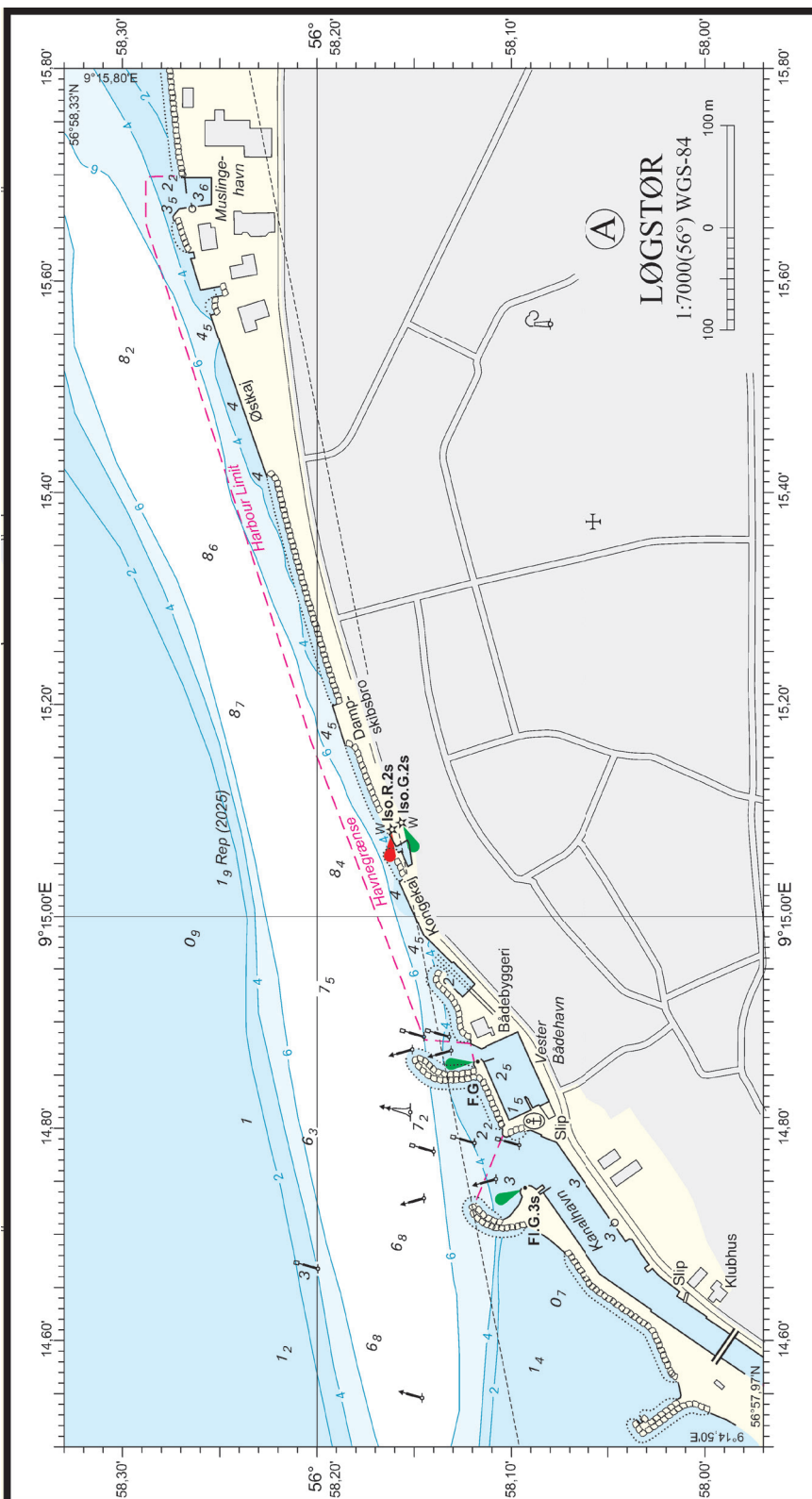


Udsnit kort / Block chart 105



Søkortrettelser / Chart Corrections 4/17 2025

Udsnit kort / Block chart 105 Plan A



Søkortrettelser / Chart Corrections 4/18 2025

Udsnit kort / Block chart 108 Plan A

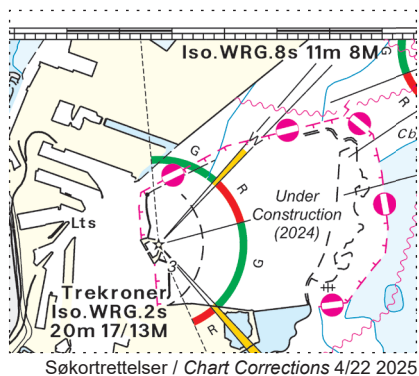
Omregningstabel - Conversion Table (Source: DMI, 2022)

Sted Location	LAT (cm under MSL/cm below MSL)	MLWS (cm over LAT/cm above LAT)
Nordsøen/Limfjorden (W for 8°15,05'E)	32	7

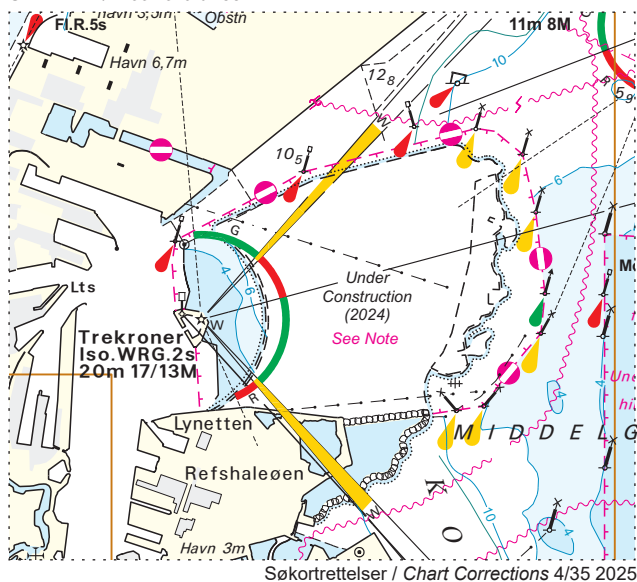
Søkortrettelser / Chart Corrections 4/20 2025



Udsnit kort / Block chart 132



Udsnit kort / Block chart 133



Udsnit kort / Block chart 134

