



SØKORTRETTELSE

DANISH CHART CORRECTIONS

3
2025

Rettelse nr. / Correction no.

8 - 12

Kort / Chart	Rettelse nr. / Correction no.	Kort / Chart	Rettelse nr. / Correction no.
93 (INT 1044)	8	127 (INT 1372)	11
95 (INT 1451)	9	152 (INT 1373)	12
115	10		

Søkortrettelser / Danish Chart Corrections

på / via
www.gst.dk

Søkortrettelser indeholder de officielle rettelser til danske og grønlandske søkort. Oplysningerne i parentes efter rettelserne refererer til EFS (nr./løbenr. år) eller anden kilde.
Chart Corrections contains the official corrections to Danish and Greenland charts. The figures in brackets after the corrections refer to EFS (no./serial no. year) or other source.

Ophavsret


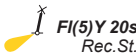

Geodatastyrelsen har ophavsret til sine søkort, havneplaner og nautiske publikationer. Geodatastyrelsens ophavsret omfatter også enhver rettelse af dette materiale som angivet i nærværende publikation. Ophavsretten omfatter enhver hel eller delvis gengivelse af materialet, herunder ved kopiering og tilgængeliggørelse i oprindelig eller ændret form. Rettelserne i nærværende publikation må benyttes af den enkelte sejler/navigatør med henblik på opdatering/rettelse af vedkommendes retmæssige eksemplarer af søkort, havneplaner og nautiske publikationer fra Geodatastyrelsen. Al øvrig benyttelse af rettelserne i nærværende publikation kræver en forudgående skriftlig tilladelse fra Geodatastyrelsen. Anmodning herom sendes til gst@gst.dk.

Copyright

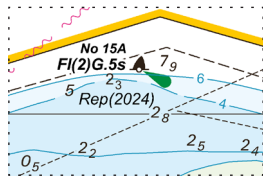
All nautical charts, harbour charts and nautical publications published by the Danish Geodata Agency are protected by copyright. The Danish Geodata Agency's copyright includes any and all corrections to these charts and publications, including the contents of this publication. The distribution of any partial or complete copy of the above-named charts, publications and corrections, whether by copying or by release of their contents in original or revised form, is prohibited. The corrections in this publication are permitted for use by individual mariners or navigators in updating or correcting their legal copies of nautical charts, harbour charts and nautical publications published by the Danish Geodata Agency. Any other use of the contents of this publication requires entry into a written contract with the Danish Geodata Agency. Requests for such contract entry can be sent to gst@gst.dk.

Rettelse nr. /
Correction no.

Kort / Chart

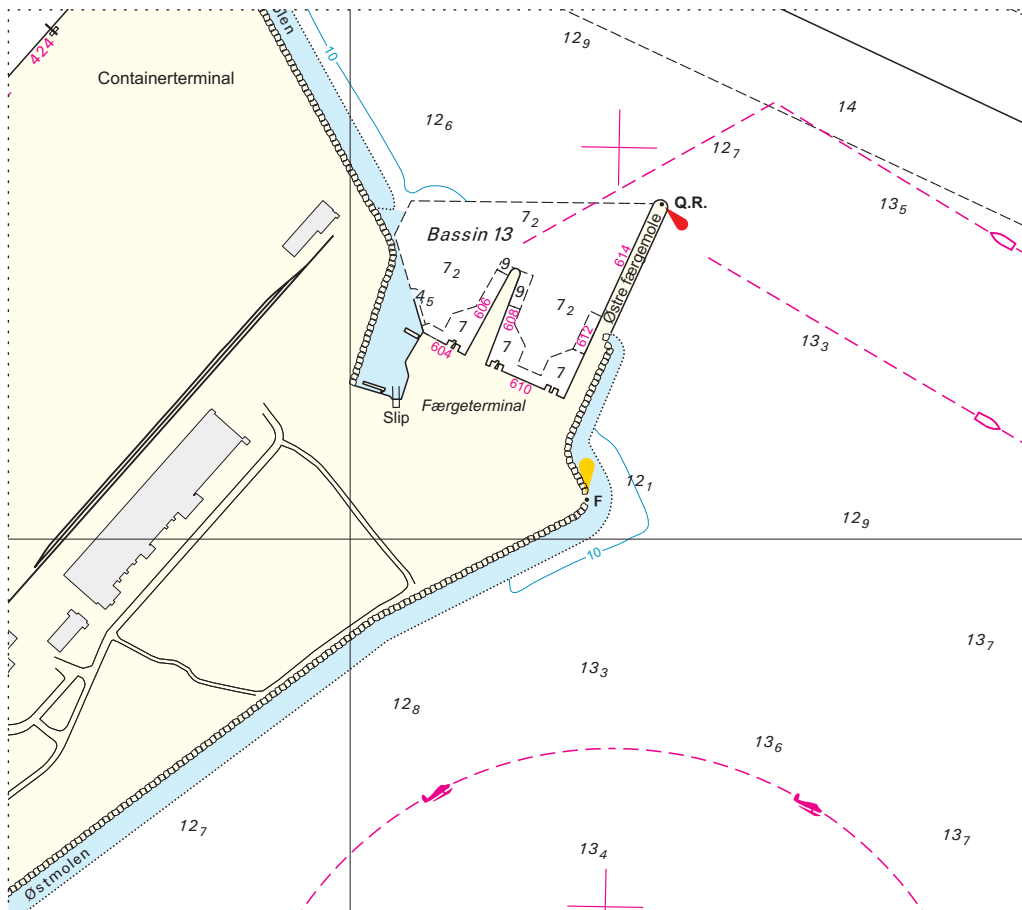
8 93 (INT 1044)	Lille Fisker Banke W Tilføj / Insert		56°37,694'N 005°16,642'E (02/036 2025)
9 95 (INT 1451)	Fanø Sandende N Tilføj medfølgende udsnit Insert accompanying block		55°29,02'N 008°22,57'E (52/1302 2024)
10 115	Daniels Hage SE Ref.: Søkortrettelser / Chart Corrections 30/312 2024 Udtag / Delete		55°28,739'N 010°31,098'E (02/035 2025)
11 127 (INT 1372)	Aarhus Færgeterminal Tilføj medfølgende udsnit Insert accompanying block		56°09,04'N 010°15,22'E (GST, 8. november 2025)
12 152 (INT 1373) Plan B	Faaborg Fjord S Ref.: Søkortrettelser / Chart Corrections 30/319 2024 Udtag / Delete		55°04,399'N 010°15,292'E (02/039 2025)

Udsnit kort / Block chart 95



Søkortrettelser / Chart Corrections 3/9 2025

Udsnit kort / Block chart 127



Søkortrettelser / Chart Corrections 3/11 2025