



SØKORTRETTELSE

DANISH CHART CORRECTIONS

9
2023

Rettelse nr. / Correction no.

65 - 79

| Kort / Chart | Rettelse nr. / Correction no. | Kort / Chart | Rettelse nr. / Correction no. |
|----------------|-------------------------------|----------------|-------------------------------|
| 100 | 65, 66 | 133 (INT 1333) | 74 |
| 102 | 67,68 | 134 (INT 1334) | 75 |
| 108 (INT 1448) | 69 | 1114 | 76 |
| 124 | 70, 71 | 1135 | 77 |
| 128 (INT 1379) | 72 | 1151 | 78 |
| 129 | 73 | 1352 | 79 |

Søkortrettelser / Danish Chart Corrections

på / via
www.gst.dk

Søkortrettelser indeholder de officielle rettelser til danske og grønlandske søkort.
Oplysningerne i parentes efter rettelserne refererer til EFS (nr./løbenr. år) eller anden kilde.
*Chart Corrections contains the official corrections to Danish and Greenland charts.
The figures in brackets after the corrections refer to EFS (no./serial no. year) or other source.*

Ophavsret

Geodatastyrelsen har ophavsret til sine søkort, havneplaner og nautiske publikationer. Geodatastyrelsens ophavsret omfatter også enhver rettelse af dette materiale som angivet i nærværende publikation.
Ophavsretten omfatter enhver hel eller delvis gengivelse af materialet, herunder ved kopiering og tilgængeliggørelse i oprindelig eller ændret form.
Rettelserne i nærværende publikation må benyttes af den enkelte sejler/navigatør med henblik på opdatering/rettelse af vedkommendes retmæssige eksemplarer af søkort, havneplaner og nautiske publikationer fra Geodatastyrelsen.
Al øvrig benyttelse af rettelserne i nærværende publikation kræver en forudgående skriftlig tilladelse fra Geodatastyrelsen. Anmodning herom sendes til gst@gst.dk.

Copyright

*All nautical charts, harbour charts and nautical publications published by the Danish Geodata Agency are protected by copyright. The Danish Geodata Agency's copyright includes any and all corrections to these charts and publications, including the contents of this publication.
The distribution of any partial or complete copy of the above-named charts, publications and corrections, whether by copying or by release of their contents in original or revised form, is prohibited.
The corrections in this publication are permitted for use by individual mariners or navigators in updating or correcting their legal copies of nautical charts, harbour charts and nautical publications published by the Danish Geodata Agency.
Any other use of the contents of this publication requires entry into a written contract with the Danish Geodata Agency. Requests for such contract entry can be sent to gst@gst.dk.*

Rettelse nr. /
Correction no.
 Kort / Chart

65
 100

Hesselø Bugt N

Ref.: Søkortrettelser / Chart Corrections 44/435 2022

Tilføj på 1) - 6) / Insert in 1) - 6)



- 1) 56°19,769'N 011°35,899'E
- 2) 56°20,061'N 011°47,461'E
- 3) 56°23,073'N 011°42,145'E
- 4) 56°16,659'N 011°42,936'E
- 5) 56°12,655'N 011°45,558'E
- 6) 56°25,613'N 011°42,825'E

(09/220 2023)

66
 100

Sjællands Rev N

Ref.: Søkortrettelser / Chart Corrections 44/435 2022

Tilføj på 1) - 8) / Insert in 1) - 8)



- 1) 56°25,567'N 011°22,831'E
- 2) 56°22,838'N 011°17,365'E
- 3) 56°20,258'N 011°10,995'E
- 4) 56°15,380'N 011°09,775'E
- 5) 56°18,164'N 011°17,384'E
- 6) 56°22,415'N 011°23,475'E
- 7) 56°11,954'N 011°13,432'E
- 8) 56°15,342'N 011°02,324'E

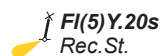
(09/221 2023)

67
 102

Lysegrund

Ref.: Søkortrettelser / Chart Corrections 44/436 2022

Tilføj på 1) - 6) / Insert in 1) - 6)



- 1) 56°19,769'N 011°35,899'E
- 2) 56°20,061'N 011°47,461'E
- 3) 56°23,073'N 011°42,145'E
- 4) 56°16,659'N 011°42,936'E
- 5) 56°12,655'N 011°45,558'E
- 6) 56°25,613'N 011°42,825'E

(09/220 2023)

68
 102

Sjællands Rev N

Ref.: Søkortrettelser / Chart Corrections 44/436 2022

Tilføj på 1) - 8) / Insert in 1) - 8)



- 1) 56°25,567'N 011°22,831'E
- 2) 56°22,838'N 011°17,365'E
- 3) 56°20,258'N 011°10,995'E
- 4) 56°15,380'N 011°09,775'E
- 5) 56°18,164'N 011°17,384'E
- 6) 56°22,415'N 011°23,475'E
- 7) 56°11,954'N 011°13,432'E
- 8) 56°15,342'N 011°02,324'E

(09/221 2023)

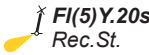
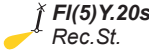
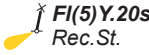
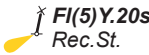
69
 108 (INT 1448)
 Plan A

Tyborøn Kanal

Tilføj medfølgende udsnit
 Insert accompanying block

56°56,00'N 008°16,00'E

(09/222 2023)

| | | | |
|-----------------------------|---|--|---|
| 70 124 | Lysegrund Ref.: Søkortrettelser / Chart Corrections 44/438 2022 Tilføj på 1) - 5) / <i>Insert in 1) - 5)</i> |  | 1) 56°19,769'N 011°35,899'E 2) 56°20,061'N 011°47,461'E 3) 56°23,073'N 011°42,145'E 4) 56°16,659'N 011°42,936'E 5) 56°25,613'N 011°42,825'E |
| | | | (09/220 2023) |
| 71 124 | Lille Lysegrund W Tilføj på 1) - 7) / <i>Insert in 1) - 7)</i> |  | 1) 56°25,567'N 011°22,831'E 2) 56°22,838'N 011°17,365'E 3) 56°20,258'N 011°10,995'E 4) 56°15,380'N 011°09,775'E 5) 56°18,164'N 011°17,384'E 6) 56°22,415'N 011°23,475'E 7) 56°15,342'N 011°02,324'E |
| | | | (09/221 2023) |
| 72 128 (INT 1379) | Sjællands Rev N Tilføj på 1) - 5) / <i>Insert in 1) - 5)</i> |  | 1) 56°20,258'N 011°10,995'E 2) 56°15,380'N 011°09,775'E 3) 56°18,164'N 011°17,384'E 4) 56°11,954'N 011°13,432'E 5) 56°15,342'N 011°02,324'E |
| | | | (09/221 2023) |
| 73 129 | Hesselø Bugt N Tilføj på 1) - 4) / <i>Insert in 1) - 4)</i> |  | 1) 56°19,769'N 011°35,899'E 2) 56°20,061'N 011°47,461'E 3) 56°16,659'N 011°42,936'E 4) 56°12,655'N 011°45,558'E |
| | | | (09/220 2023) |
| 74 133 (INT 1333) | Drogden W Tilføj medfølgende udsnit <i>Insert accompanying block</i> | | 55°36,64'N 012°41,10'E |
| | | | (09/215 2023) |
| 75 134 (INT 1334) | Kronløbet W Tilføj medfølgende udsnit <i>Insert accompanying block</i> | | 55°42,55'N 012°36,20'E |
| | | | (09/217 2023) |
| 76 1114 | Julianehåbsfjord N Tilføj ved teksten Lgd.Lts <i>Insert at the text Lgd.Lts</i> | (exting) | 60°43,05'N 046°03,15'W |
| | | | (08/194 2023 og GST, 7. marts 2023) |

| | | | |
|------------------------------------|--|----------|--|
| 77 1135 | Qaqortup Ikera (Julianehåbsfjord) N Tilføj ved fyr / <i>Insert at the light</i> | (exting) | 60°42,751'N 046°03,050'W |
| | | | (08/194 2023) |
| 78 1151 <i>Plan A</i> | Qaqortoq (Julianehåb) Tilføj ved fyr på 1) og 2) <i>Insert at the light in 1) and 2)</i> | (exting) | 1) 60°42,868'N 046°02,564'W 2) 60°42,858'N 046°02,536'W |
| | | | (08/194 2023) |
| 79 1352 <i>Plan A</i> | Maniitsoq (Sukkertoppen) Tilføj ved fyr på 1) og 2) <i>Insert at the light in 1) and 2)</i> | (exting) | 1) 65°24,755'N 052°54,277'W 2) 65°24,743'N 052°54,255'W |
| | | | (08/195 2023) |

HAVNEOPLYSNINGER**www.danskehavnelods.dk**

Kong Frederik IX's Bro

Anmærkning er tilføjet.

(10/231 2023)

Lohals Havn

Anmærkning er tilføjet.

(10/225 2023)

Kalundborg Havn

Anmærkning er tilføjet.

(09/219 2023)

Rødbyhavn

Anmærkning er tilføjet.

(10/229 2023)

Københavns Havn

Anmærkning er opdateret.

(09/217 2023)

Tunnelhavn Rødbyhavn

Afsnittet Lodspligt er opdateret.

(Femern A/S, 1. marts 2023)

www.gronlandskehavnelods.dk

Maniitsoq (Sukkertoppen)

Anmærkning er udtaget. Plan er opdateret.

(08/195 2023)

Qaqortoq (Julianehåb)

Anmærkning er udtaget. Plan er opdateret.

(08/194 2023)

HARBOUR INFORMATION

www.gronlandskehavnelods.dk

Maniitsoq (Sukkertoppen)

Notice is deleted. Plan is updated.

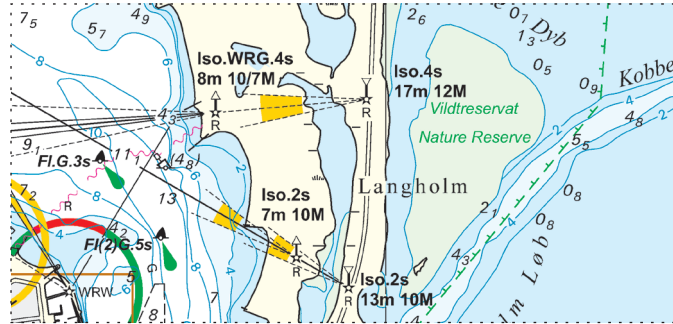
(08/195 2023)

Qaqortoq (Julianehåb)

Notice is deleted. Plan is updated.

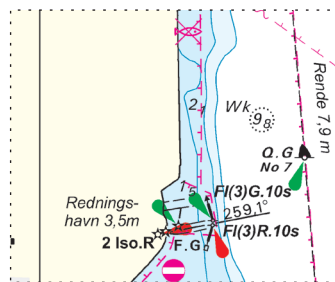
(08/194 2023)

Udsnit kort / Block chart 108 Plan A



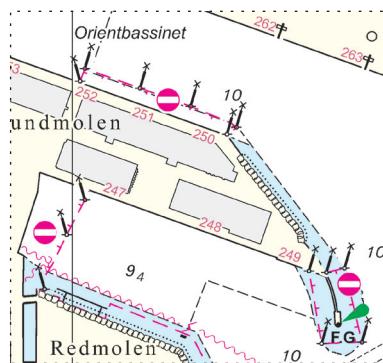
Søkortrettelser / Chart Corrections 9/69 2023

Udsnit kort / Block chart 133



Søkortrettelser / Chart Corrections 9/74 2023

Udsnit kort / Block chart 134



Søkortrettelser / Chart Corrections 9/75 2023