



SØKORTRETTELSE DANISH CHART CORRECTIONS

7
2023

Rettelse nr. / Correction no.

38 - 57

| Kort / Chart | Rettelse nr. / Correction no. | Kort / Chart | Rettelse nr. / Correction no. |
|----------------|-------------------------------|----------------|-------------------------------|
| 60 | 38 | 129 | 48 |
| 93 (INT 1044) | 39 | 152 (INT 1373) | 49 |
| 94 (INT 1411) | 40 | 188 | 50, 51 |
| 100 | 41 | 189 (INT 1336) | 52 |
| 102 | 42 | 1133 | 53 |
| 104 | 43 | 1150 | 54 |
| 109 (INT 1449) | 44 | 1300 | 55 |
| 113 | 45 | 1310 | 56 |
| 124 | 46 | 1331 | 57 |
| 128 (INT 1379) | 47 | | |

Søkortrettelser / Danish Chart Corrections

på / via
www.gst.dk

Søkortrettelser indeholder de officielle rettelser til danske og grønlandske søkort.
Oplysningerne i parentes efter rettelserne refererer til EFS (nr./løbenr. år) eller anden kilde.
Chart Corrections contains the official corrections to Danish and Greenland charts.
The figures in brackets after the corrections refer to EFS (no./serial no. year) or other source.




Ophavsret

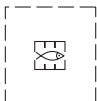
Geodatastyrelsen har ophavsret til sine søkort, havneplaner og nautiske publikationer. Geodatastyrelsens ophavsret omfatter også enhver rettelse af dette materiale som angivet i nærværende publikation.
Ophavsretten omfatter enhver hel eller delvis gengivelse af materialet, herunder ved kopiering og tilgængeliggørelse i oprindelig eller ændret form.
Rettelserne i nærværende publikation må benyttes af den enkelte sejer/navigatør med henblik på opdatering/rettelse af vedkommendes retmæssige eksemplarer af søkort, havneplaner og nautiske publikationer fra Geodatastyrelsen.
Al øvrig benyttelse af rettelserne i nærværende publikation kræver en forudgående skriftlig tilladelse fra Geodatastyrelsen. Anmodning herom sendes til gst@gst.dk.

Copyright

All nautical charts, harbour charts and nautical publications published by the Danish Geodata Agency are protected by copyright. The Danish Geodata Agency's copyright includes any and all corrections to these charts and publications, including the contents of this publication.
The distribution of any partial or complete copy of the above-named charts, publications and corrections, whether by copying or by release of their contents in original or revised form, is prohibited.
The corrections in this publication are permitted for use by individual mariners or navigators in updating or correcting their legal copies of nautical charts, harbour charts and nautical publications published by the Danish Geodata Agency.
Any other use of the contents of this publication requires entry into a written contract with the Danish Geodata Agency. Requests for such contract entry can be sent to gst@gst.dk.

Rettelse nr. /
Correction no.
Kort / Chart

| | | | |
|-----------------------------|--|---|--|
| 38 60 | Lister Dyb Ref.: Søkortrettelser / Chart Corrections 28/276 2022 | | 55°05,536'N 008°20,319'E |
| | Tilføj / Insert |  | (07/152 2023) |
| 39 93 (INT 1044) | Lille Fisker Banke S Korrektion / Correction Ref.: Søkortrettelser / Chart Corrections 47/502 2021 | | 1) 56°37,680'N 006°18,042'E 2) 56°20,664'N 006°27,443'E 3) 56°29,574'N 006°30,648'E 4) 56°30,684'N 006°31,140'E 5) 56°20,694'N 006°27,309'E 6) 56°29,568'N 006°30,552'E |
| | Tilføj på 1) - 5) / Insert in 1) - 5) |  FI(5)Y.20s Rec.St. | |
| | Tilføj på 6) / Insert in 6) | ○ Rec.St. | (48/963 2021 og GST, 13. februar 2023) |
| 40 94 (INT 1411) | Lister Dyb Tilføj medfølgende udsnit Insert accompanying block | | 55°05,53'N 008°20,31'E |
| | | | (07/152 2023) |
| 41 100 | Lille Lysegrund Erstat dybde / Replace depth | 7 ₈ | 56°18,185'N 011°30,034'E |
| | med / with | 7 ₆ | (08/168 2023) |
| 42 102 | Lille Lysegrund Ref.: Søkortrettelser / Chart Corrections 44/436 2022 | | 1) 56°18,185'N 011°30,034'E 2) 56°19,128'N 011°31,011'E |
| | Erstat dybde på 1) / Replace depth in 1) | 7 ₈ | |
| | med / with | 7 ₆ | |
| | Erstat dybde på 2) / Replace depth in 2) | 16 ₉ | |
| | med / with | 16 ₅ | (08/168 2023) |
| 43 104 | Kullagrund SE Udtag på 1) / Delete in 1) | # | 1) 55°12,083'N 013°23,241'E 2) 55°00,997'N 013°12,483'E |
| | Tilføj på 2) / Insert in 2) |  | (Ufs, 16653/917 2022) |
| 44 109 (INT 1449) | Rotholm Rev Tilføj medfølgende udsnit Insert accompanying block | | 56°44,35'N 009°10,00'E |
| | | | (GST, 16. februar 2023) |

| | | | |
|-----------------------------|--|---|---|
| 45 113 | Alrø Sund W Tilføj medfølgende udsnit <i>Insert accompanying block</i> | | 55°50,05'N 010°02,99'E (07/161 2023) |
| 46 124 | Lille Lysegrund Tilføj medfølgende udsnit <i>Insert accompanying block</i> | | 56°19,00'N 011°30,00'E (08/168 2023) |
| 47 128 (INT 1379) | Lille Lysegrund Tilføj medfølgende udsnit <i>Insert accompanying block</i> | | 56°19,00'N 011°30,00'E (08/168 2023) |
| 48 129 | Lille Lysegrund Tilføj medfølgende udsnit <i>Insert accompanying block</i> | | 56°19,00'N 011°30,00'E (08/168 2023) |
| 49 152 (INT 1373) | Søndre Stenrøn SW Korrektion / Correction Ref.: Søkortrettelser / Chart Corrections 6/36 2023 Udtag havbrug mellem 1) - 5) <i>Delete Marine farm between 1) - 5)</i> |  | Afm. Bouyed. 1) 55°01,872'N 009°53,865'E 2) 55°01,672'N 009°54,385'E 3) 55°01,532'N 009°54,245'E 4) 55°01,722'N 009°53,665'E 5) 55°01,872'N 009°53,865'E (GST, 21. februar 2023) |
| 50 188 | Kullagrund S, SE Ref.: Søkortrettelser / Chart Corrections 16/236 2020 Udtag på 1) - 7) / <i>Delete in 1) - 7)</i> | | # 1) 55°08,403'N 013°36,224'E 2) 55°07,900'N 013°49,479'E 3) 55°06,795'N 014°02,563'E 4) 55°08,259'N 013°57,650'E 5) 55°12,083'N 013°23,241'E 6) 55°02,233'N 013°29,279'E 7) 55°02,652'N 013°40,543'E (Ufs, 16653/917 2022) |
| 51 188 | Kullagrund S, SE Tilføj på 1) - 3) / <i>Insert in 1) - 3)</i> Tilføj på 4) - 5) / <i>Insert in 4) - 5)</i> | \int # | 1) 55°05,872'N 013°42,567'E 2) 55°00,997'N 013°12,483'E 3) 55°61,916'N 013°53,495'E 4) 55°32,596'N 014°35,058'E 5) 55°43,667'N 015°13,096'E (Ufs, 16653/917 2022) |
| 52 189 (INT 1336) | Osaknallen S Ref.: Søkortrettelser / Chart Corrections 16/237 2020 Udtag / <i>Delete</i> | # | 55°06,795'N 014°02,563'E (Ufs, 16653/917 2022) |

| | | | |
|-----------------------------|--|----------|--|
| 53 1133 | Nanortalik S Tilføj tæet ved Iso.G.2s <i>Insert close by Iso.G.2s</i> | (exting) | 60°08,15'N 045°14,48'W (07/162 2023) |
| 54 1150 Plan B | Illorsuup Qinngua SE Tilføj tæet ved Iso.G.2s 5m <i>Insert close by Iso.G.2s 5m</i> | (exting) | 60°08,15'N 045°14,48'W (07/162 2023) |
| 55 1300 | Angissúnuaq Tilføj tæet ved Lt. / Insert close by Lt. | (exting) | 64°00,50'N 051°41,00'W (07/163 2023) |
| 56 1310 | Qassisallit SE Ret FI.WRG.3s 12m 6/4M <i>Amend FI.WRG.3s 12m 6/4M</i> til FI.WRG.3s 12m 5/4M <i>to FI.WRG.3s 12m 5/4M</i> Tilføj tæet ved FI.WRG.3s 12m 5/4M <i>Insert close by FI.WRG.3s 12m 5/4M</i> | (exting) | 64°00,55'N 051°41,00'W (07/163 2023 og GST, 15. februar 2023) |
| 57 1331 | Qassisallit E Tilføj tæet ved FI.WRG.3s 12m 5/4M <i>Insert close by FI.WRG.3s 12m 5/4M</i> | (exting) | 64°00,10'N 051°42,60'W (07/163 2023) |

HAVNEOPLYSNINGER

www.danskehavnelods.dk

Drejø Gl. Havn

Afsnittet Havnekontor er opdateret. Plan er opdateret.

(Drejø Gl. Havn, 31. januar 2023)

Randers Lystbådehavn

Afsnittetene Havnen og Havnekontor er opdateret.

(Randers Havn, 17. februar 2023)

Dronningborg Lystbådehavn

Afsnittet Havnen er opdateret.

(Randers Havn, 17. februar 2023)

Rønnerhavnen

Anmærkning er tilføjet.

(08/171 2023)

Equinor Oliepier

Anmærkning er opdateret.

(08/173 2023)

Skive Havn

Plan er opdateret.

(Skive Havn, 24. februar 2023)

Guldborgbroen

Anmærkning er tilføjet.

(08/176 2023)

Skive Søsportshavn

Plan er opdateret.

(Skive Havn, 24. februar 2023)

Kalkbrænderihavnen

Anmærkning er opdateret.

(07/160 2023)

Svanemøllehavnen

Anmærkning er opdateret.

(07/160 2023)

Kalundborg Havn

Anmærkning er opdateret.

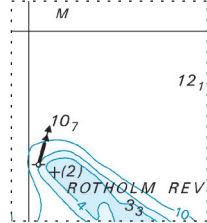
(08/173 2023)

Udsnit kort / Block chart 94



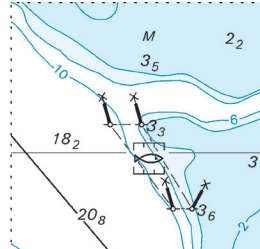
Søkortrettelser / Chart Corrections 7/40 2023

Udsnit kort / Block chart 109



Søkortrettelser / Chart Corrections 7/44 2023

Udsnit kort / Block chart 113



Søkortrettelser / Chart Corrections 7/45 2023

