



# SØKORTRETTELSE

## DANISH CHART CORRECTIONS

6  
2022

Rettelse nr. / Correction no.

68 - 80

| Kort / Chart   | Rettelse nr. / Correction no. | Kort / Chart   | Rettelse nr. / Correction no. |
|----------------|-------------------------------|----------------|-------------------------------|
| 112 (INT 1380) | 68                            | 143 (INT 1369) | 76                            |
| 114 (INT 1377) | 69, 70                        | 151 (INT 1375) | 77                            |
| 115            | 71                            | 152 (INT 1373) | 78                            |
| 127 (INT 1372) | 72                            | 1500           | 79                            |
| 141 (INT 1370) | 73, 74, 75                    | 1513           | 80                            |

### Søkortrettelser / Danish Chart Corrections

på / via  
[www.gst.dk](http://www.gst.dk)

Søkortrettelser indeholder de officielle rettelser til danske og grønlandske søkort.  
Oplysningerne i parentes efter rettelserne refererer til EFS (nr./løbenr. år) eller anden kilde.  
*Chart Corrections contains the official corrections to Danish and Greenland charts.  
The figures in brackets after the corrections refer to EFS (no./serial no. year) or other source.*

#### Ophavsret

Geodatastyrelsen har ophavsret til sine søkort, havneplaner og nautiske publikationer. Geodatastyrelsens ophavsret omfatter også enhver rettelse af dette materiale som angivet i nærværende publikation.  
Ophavsretten omfatter enhver hel eller delvis gengivelse af materialet, herunder ved kopiering og tilgængeliggørelse i oprindelig eller ændret form.  
Rettelserne i nærværende publikation må benyttes af den enkelte sejler/navigatør med henblik på opdatering/rettelse af vedkommendes retmæssige eksemplarer af søkort, havneplaner og nautiske publikationer fra Geodatastyrelsen.  
Al øvrig benyttelse af rettelserne i nærværende publikation kræver en forudgående skriftlig tilladelse fra Geodatastyrelsen. Anmodning herom sendes til [gst@gst.dk](mailto:gst@gst.dk).

#### Copyright

*All nautical charts, harbour charts and nautical publications published by the Danish Geodata Agency are protected by copyright. The Danish Geodata Agency's copyright includes any and all corrections to these charts and publications, including the contents of this publication.  
The distribution of any partial or complete copy of the above-named charts, publications and corrections, whether by copying or by release of their contents in original or revised form, is prohibited.  
The corrections in this publication are permitted for use by individual mariners or navigators in updating or correcting their legal copies of nautical charts, harbour charts and nautical publications published by the Danish Geodata Agency.  
Any other use of the contents of this publication requires entry into a written contract with the Danish Geodata Agency. Requests for such contract entry can be sent to [gst@gst.dk](mailto:gst@gst.dk).*

**Rettelse nr. /**  
**Correction no.**

Kort / Chart

|                             |   |           |  |
|-----------------------------|---|-----------|--|
| <b>68</b><br>112 (INT 1380) | <b>Aarhus Havn E</b><br>Tilføj / Insert   | Rec. St.○ | 56°08,786'N 010°15,938'E<br><br>(6/085 2022)         |
| <b>69</b><br>114 (INT 1377) | <b>Gabet N</b><br>Tilføj medfølgende udsnit<br>Insert accompanying block  |           | 55°32,90'N 010°34,00'E<br><br>(GST, 9. februar 2022) |
| <b>70</b><br>114 (INT 1377) | <b>Fyns Hoved</b><br>Tilføj medfølgende udsnit<br>Insert accompanying block   |           | 55°37,70'N 010°36,50'E<br><br>(GST, 9. februar 2022) |
| <b>71</b><br>115            | <b>Borges Flak N</b><br>Tilføj medfølgende udsnit<br>Insert accompanying block  |           | 55°32,90'N 010°34,00'E<br><br>(GST, 9. februar 2022) |
| <b>72</b><br>127 (INT 1372) | <b>Aarhus Havn E</b><br>Tilføj / Insert   | Rec. St.○ | 56°08,786'N 010°15,938'E<br><br>(6/085 2022)         |
| <b>73</b><br>141 (INT 1370) | <b>Gabet NE</b><br>Tilføj medfølgende udsnit<br>Insert accompanying block   |           | 55°32,90'N 010°34,00'E<br><br>(GST, 9. februar 2022) |
| <b>74</b><br>141 (INT 1370) | <b>Gabet N</b><br>Tilføj medfølgende udsnit<br>Insert accompanying block  |           | 55°37,70'N 010°36,50'E<br><br>(GST, 9. februar 2022) |
| <b>75</b><br>141 (INT 1370) | <b>Storebælt, N-lige del</b><br>Tilføj medfølgende note<br>STOREBÆLTSBROEN (ØSTBROEN) -<br>REDUCERET<br>GENNEMSEJLINGSHØJDE<br>Insert accompanying note<br>STOREBÆLTSBROEN<br>(EAST-BRIDGE) -<br>VERTICAL CLEARANCE REDUCED |           | 55°35,00'N 011°12,70'E<br><br>(6/097 2022)           |

|                             |  |                        |                          |                         |
|-----------------------------|--|------------------------|--------------------------|-------------------------|
| <b>76</b><br>143 (INT 1369) | <b>Storebælt, Sprøge - Langeland</b><br>Tilføj medfølgende note<br>STOREBÆLTSBROEN (ØSTBROEN) -<br>REDUCERET<br>GENNEMSEJLINGSHØJDE<br><i>Insert accompanying note</i><br>STOREBÆLTSBROEN<br>(EAST-BRIDGE) -<br>VERTICAL CLEARANCE REDUCED |                        | 55°20,00'N 011°17,00'E   | (6/097 2022)            |
| <b>77</b><br>151 (INT 1375) | <b>Søndre Stenrøn SE</b><br>Erstat fyrkarakter<br><i>Replace light character</i><br><br>med / <i>with</i>  | Oc.R.5s<br><br>FI.R.5s | 54°59,626'N 009°59,341'E | (6/094 2022)            |
| <b>78</b><br>152 (INT 1373) | <b>Søndre Stenrøn SE</b><br>Erstat fyrkarakter<br><i>Replace light character</i><br><br>med / <i>with</i>  | Oc.R.5s<br><br>FI.R.5s | 54°59,626'N 009°59,341'E | (6/094 2022)            |
| <b>79</b><br>1500           | <b>Isfjeldsbanken S</b><br>Tilføj dybde / <i>Insert depth</i><br>og udtag tæt ved / <i>and delete close by</i>   | 12<br>85               | 69°06,593'N 051°08,469'W | (GST, 9. december 2022) |
| <b>80</b><br>1513           | <b>Isfjeldsbanken S</b><br>Tilføj dybde med tilhørende 20m kurve<br><i>Insert depth with associated 20m contour</i><br>og udtag tæt ved / <i>and delete close by</i>   | 12<br>85               | 69°06,593'N 051°08,469'W | (GST, 9. december 2022) |

---

**HAVNEOPLYSNINGER**

[www.danskehavnelods.dk](http://www.danskehavnelods.dk)

---

**Fynshav Bådehavn**

Plan er opdateret.

(6/094 2022)

**Sortsø Lystbådehavn (Sukkerbroen)**

Plan er opdateret.

(GST, 11. februar 2022)

**Københavns Havn**

Anmærkninger er udtaget.

(6/090 og 091 2022)

**Storebæltsbroen (Østbroen)**

Anmærkning er tilføjet.

(6/097 2022)

**Oddesundbroen**

Anmærkning er tilføjet.

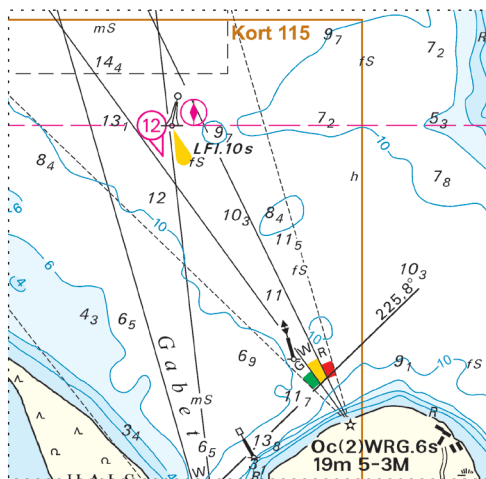
(7/105 2022)

**Thyborøn Havn**

Anmærkning er tilføjet.

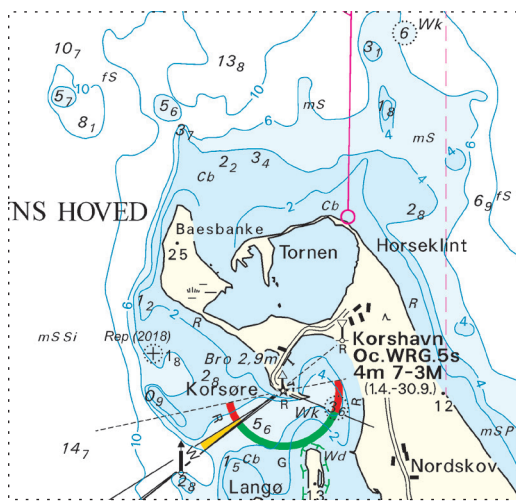
(7/102 2022)

Udsnit kort / Block chart 114



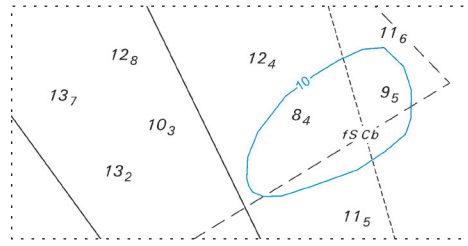
Søkortrettelser / Chart Corrections 6/69 2022

Udsnit kort / Block chart 114



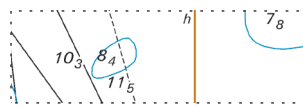
Søkortrettelser / Chart Corrections 6/70 2022

Udsnit kort / Block chart 115



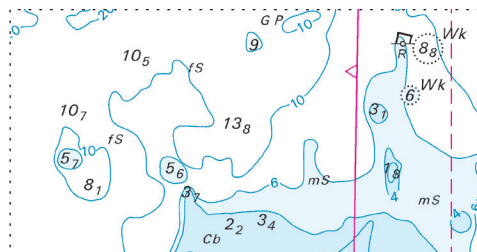
Søkortrettelser / Chart Corrections 6/71 2022

Udsnit kort / Block chart 141



Søkortrettelser / Chart Corrections 6/73 2022

Udsnit kort / Block chart 141



Søkortrettelser / Chart Corrections 6/74 2022

## Udsnit kort / Block chart 141

STOREBÆLTSBROEN (ØSTBROEN) –  
REDUCERET GENNEMSEJLINGSHØJDE  
I uge 10 - 14 og uge 16 - 40 2022 udføres vedligeholdelsesarbejde på  
broen mellem pylonerne (gennemsejlingsfaget). Arbejdet udføres fra en  
mobil platform ophængt under broen. Gennemsejlingshøjden er  
reduceret med ca. 2,5 m. Oplysning om platformens placering kan fås  
ved henvendelse til Great Belt VTS.

STOREBÆLTSBROEN (EAST-BRIDGE) –  
VERTICAL CLEARANCE REDUCED  
In weeks 10 - 14 and weeks 16 - 40 2022 maintenance work is carried out  
on the bridge between the pylons (the passage span). The work is carried  
out from a mobile platform suspended under the bridge. The vertical  
clearance is reduced by approx. 2.5 m. Information on the location of the  
platform can be obtained by contacting the Great Belt VTS.

Søkortrettelser / Chart Corrections 6/75 2022

## Udsnit kort / Block chart 143

STOREBÆLTSBROEN (ØSTBROEN) –  
REDUCERET GENNEMSEJLINGSHØJDE  
I uge 10 - 14 og uge 16 - 40 2022 udføres vedligeholdelsesarbejde på  
broen mellem pylonerne (gennemsejlingsfaget). Arbejdet udføres fra en  
mobil platform ophængt under broen. Gennemsejlingshøjden er  
reduceret med ca. 2,5 m. Oplysning om platformens placering kan fås  
ved henvendelse til Great Belt VTS.

STOREBÆLTSBROEN (EAST-BRIDGE) –  
VERTICAL CLEARANCE REDUCED  
In weeks 10 - 14 and weeks 16 - 40 2022 maintenance work is carried out  
on the bridge between the pylons (the passage span). The work is carried  
out from a mobile platform suspended under the bridge. The vertical  
clearance is reduced by approx. 2.5 m. Information on the location of the  
platform can be obtained by contacting the Great Belt VTS.

Søkortrettelser / Chart Corrections 6/76 2022