



SØKORTRETTELSER

DANISH CHART CORRECTIONS

44
2021

Rettelse nr. / Correction no. 457- 470

Kort / Chart	Rettelse nr. / Correction no.	Kort / Chart	Rettelse nr. / Correction no.
109 (INT 1449)	457	160	464, 465
110	458	161	466
112 (INT 1380)	459, 460	1100	467
114 (INT 1377)	461, 462	1135	468
117	463	1138	469, 470

Søkortrettelser / Danish Chart Corrections

på / via
www.gst.dk







Søkortrettelser indeholder de officielle rettelser til danske og grønlandske.
Oplysningerne i parentes efter rettelserne refererer til EFS (nr./løbenr. år) eller anden kilde.
Chart Corrections contains the official corrections to Danish and Greenland.
The figures in brackets after the corrections refer to EFS (no./serial no. year) or other source.

Ophavsret
Geodatastyrelsen har ophavsret til sine søkort, havneplaner og nautiske publikationer. Geodatastyrelsens ophavsret omfatter også enhver rettelse af dette materiale som angivet i nærværende publikation.
Ophavsretten omfatter enhver hel eller delvis gengivelse af materialet, herunder ved kopiering og tilgængeliggørelse i oprindelig eller ændret form.
Rettelserne i nærværende publikation må benyttes af den enkelte sejler/navigatør med henblik på opdatering/rettelse af vedkommendes retmæssige eksemplarer af søkort, havneplaner og nautiske publikationer fra Geodatastyrelsen.
Al øvrig benyttelse af rettelserne i nærværende publikation kræver en forudgående skriftlig tilladelse fra Geodatastyrelsen. Anmodning herom sendes til gst@gst.dk.

Copyright
All nautical charts, harbour charts and nautical publications published by the Danish Geodata Agency are protected by copyright. The Danish Geodata Agency's copyright includes any and all corrections to these charts and publications, including the contents of this publication.
The distribution of any partial or complete copy of the above-named charts, publications and corrections, whether by copying or by release of their contents in original or revised form, is prohibited.
The corrections in this publication are permitted for use by individual mariners or navigators in updating or correcting their legal copies of nautical charts, harbour charts and nautical publications published by the Danish Geodata Agency.
Any other use of the contents of this publication requires entry into a written contract with the Danish Geodata Agency. Requests for such contract entry can be sent to gst@gst.dk.

**Rettelse nr. /
Correction no.**

Kort / Chart

457 109 (INT 1449)	Lovns Bredning NE Ref.: Søkortrettelser / Chart Corrections 20/188 2021	Udtag / Delete	 Rec. St.	56°41,355'N 009°15,881'E (45/903 2021)
458 110	Tranget W	Tilføj / Insert		56°42,885'N 010°12,747'E (44/879 2021)
459 112 (INT 1380)	Hov Havn	Udtag / Delete		55°54,583'N 010°15,433'E (44/877 2021)
460 112 (INT 1380)	Kolby Kås	Ret fra / Amend from til / to	Havn 5,2m Havn 5m	55°47,685'N 010°32,450'E (Kolby Kås Havn, 9. november 2021, 45/905 2021)
461 114 (INT 1377)	Hov Havn	Udtag / Delete		55°54,583'N 010°15,433'E (44/877 2021)
462 114 (INT 1377)	Kolby Kås	Ret fra / Amend from til / to	Havn 5,2m Havn 5m	55°47,685'N 011°51,464'E (Kolby Kås Havn, 9. november 2021, 45/905 2021)
463 117	Øksneholm N	Ret fra 1) og 2) / Amend from 1) and 2) til 3) og 4) / to 3) and 4)	 	1) 55°52,952'N 012°01,823'E 2) 55°53,005'N 012°00,365'E kyst / coast 3) 55°52,952'N 012°01,823'E 4) 55°53,067'N 012°00,472'E kyst / coast (GST, 3. november 2021)
464 160 Plan A	Tudsehage SE	Tilføj / Insert	27	55°14,881'N 011°14,297'E (44/874 2021)

465 160	Orehoved Havn Ref.: Søkortrettelser / Chart Corrections 34/382 2021		
	Ret fra / Amend from	Havn 5,3m	54°57,322'N 011°51,133'E
	til / to	Havn 6m	(SensorSurvey, 3. november 2021)
466 161	Orehoved Havn		
	Ret fra / Amend from	Havn 5,3m	54°57,384'N 011°51,049'E
	til / to	Havn 6m	(SensorSurvey, 3. november 2021)
467 1100	Kap Farvel - Arsuik		
	Ret Magnetic Variation på 1) Amend Magnetic Variation in 1)	29°30'W 2000 (20'E)	1) 60°03,3'N 050°04,1'W 2) 59°14,1'N 045°29,1'W
	til / to	22°35'W 2021 (19'E)	
	Ret Magnetic Variation på 2) Amend Magnetic Variation in 2)	27°20'W 2000 (18'E)	
	til / to	20°45'W 2021 (18'E)	(GST, 4. november 2021)
468 1135	Qaqortoq (Julianehåb)		
	Tilføj / Insert	Lts	60°43,12'N 046°02,16'W
			(GST, 21. juni 2021)
469 1138	Qeqertat		
	Tilføj medfølgende udsnit Insert accompanying block		60°35,34'N 047°34,00'W
			(GST, 4. november 2021)
470 1138	Innartalik		
	Tilføj medfølgende udsnit Insert accompanying block		60°40,52'N 047°43,52'W
			(GST, 4. november 2021)

HAVNEOPLYSNINGER

www.danskehavnelods.dk

Agger Færgeleje

Anmærkning er udtaget.

(GST, 4. november 2021)

Orehoved Havn

Plan er opdateret.

(SensorSurvey, 3. november 2021)

Fur Havn

Anmærkning er udtaget.

(44/873 2021)

Roskilde Havn

Anmærkninger er udtaget.

(44/884 og 889 2021)

Hov Havn (Hou Havn)

Anmærkning er tilføjet. Plan er opdateret.

(44/877 2021)

Rungsted Havn

Plan er opdateret.

(GST, 8. november 2021)

Knippelsbro

Anmærkning er tilføjes.

(44/875 2021)

Skovshoved Havn

Plan er opdateret.

(45/900 2021)

Kolby Kås Havn

Plan er opdateret.

(Kolby Kås Havn, 9. november 2021, 45/905 2021)

Snaptun Havn

Plan er opdateret.

(GST, 4. november 2021)

Kong Christian X's Bro

Anmærkning er udtaget.

(44/889 2021)

Sønderborg Havn

Anmærkning er udtaget.

(44/889 2021)

Københavns Havn

Anmærkning er tilføjes.

(45/902 2021)

Thyborøn Havn

Anmærkning er tilføjet.

(45/901 2021)

Mosedede Fiskerihavn

Afsnittet Havnekontor er opdateret.

(Mosedede Fiskerihavn, 4. november 2021)

UDGIVELSER / PUBLICATIONS**Ny udgave udkommer / New edition to be published**

Kort / Chart	Titel og bemærkninger / Title and remarks	Skala / Scale	Udgave Edition
1600	Harø - Prøven Kortet forventes udgivet ultimo december 2021. Med udgivelsen vil tidligere udgave af kortet blive annulleret. <i>The chart is scheduled for publication at the end of December 2021. On publication the former edition of the chart will be cancelled.</i>	1:400 000	3 2021

UDGIVELSER / PUBLICATIONS

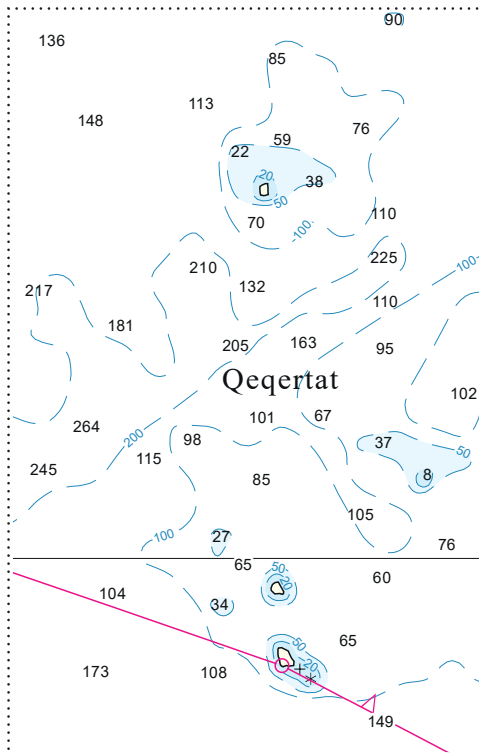
Ajourførte optryk udkommer / Updated reprints to be published

Kort / Chart	Titel og bemærkninger / Title and remarks	Skala / Scale	Udgave Edition
1100	Kap Farvel - Arsuk Kortet forventes udgivet ultimo november 2021. <i>The chart is scheduled for publication at the end of November 2021.</i>	1:400 000	2 2000
1103	Kap Farvel området, Prins Chr. Sund - Frederiksdal Kortet forventes udgivet ultimo januar 2022. <i>The chart is scheduled for publication at the end of January 2021.</i>	1:125 000	1 1966
1114	Sydprøven - Julianehåb Kortet forventes udgivet ultimo januar 2022. <i>The chart is scheduled for publication at the end of January 2021.</i>	1:80 000	5 2000
1115	Julianehåb - Narssarssuaq Kortet forventes udgivet ultimo januar 2022. <i>The chart is scheduled for publication at the end of January 2021.</i>	1:80 000	3 2000
1146	Arsuk Fjord Kortet forventes udgivet ultimo januar 2022. <i>The chart is scheduled for publication at the end of January 2021.</i>	1:40 000	2 1994
1152	Havneplaner Index Borgs Havn Arsuk Karsakken Kortet forventes udgivet ultimo januar 2022. <i>The chart is scheduled for publication at the end of January 2021.</i>	1:10 000 1:5 000 1:20 000	1 1963

1300	Grædefjord - Hamborgerland	1:400 000	1 1964
	Kortet forventes udgivet ultimo november 2021.		
	<i>The chart is scheduled for publication at the end of November 2021.</i>		
1400	Hamborgerland - Rifkol	1:400 000	1 1964
	Kortet forventes udgivet ultimo november 2021.		
	<i>The chart is scheduled for publication at the end of November 2021.</i>		
1415	Holsteinsborg - Færinge Nordhavn	1:80 000	2 1976
	Kortet forventes udgivet ultimo november 2021.		
	<i>The chart is scheduled for publication at the end of November 2021.</i>		
1416	Færinge Nordhavn - Tugtulik	1:80 000	5 1999
	Kortet forventes udgivet ultimo november 2021.		
	<i>The chart is scheduled for publication at the end of November 2021.</i>		
1610	Umanak - Mårmorilik	1:80 000	2 1981
	Kortet forventes udgivet ultimo december 2021.		
	<i>The chart is scheduled for publication at the end of December 2021.</i>		
1700	Prøven - Holms Ø	1:400 000	1 1964
	Kortet forventes udgivet ultimo november 2021.		
	<i>The chart is scheduled for publication at the end of November 2021.</i>		
1710	Prøven - Upernavik	1:80 000	1 1963
	Kortet forventes udgivet ultimo december 2021.		
	<i>The chart is scheduled for publication at the end of December 2021.</i>		

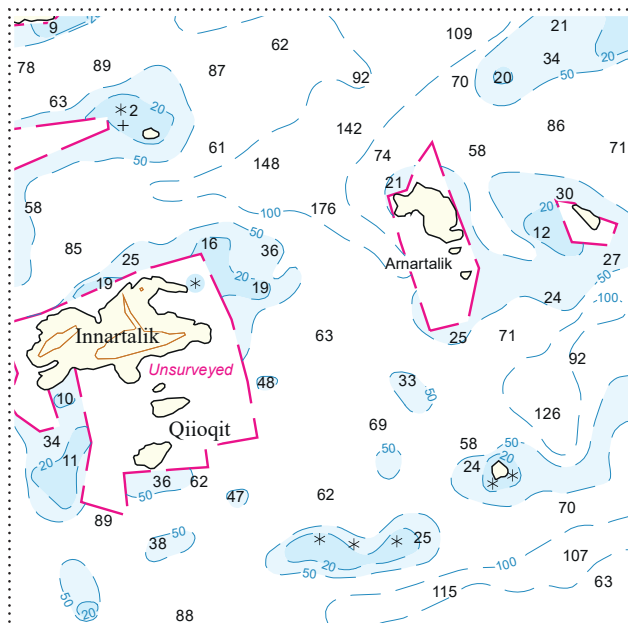
2351	Havneplaner		1 1967
	Index		
	Tasiilaq	1:20 000	
	Kûngmît	1:5 000	
	Tasiilaq	1:5 000	
	Kulusuk	1:7 500	
	Kortet forventes udgivet ultimo januar 2022.		
	<i>The chart is scheduled for publication at the end of January 2021.</i>		
3100	Holms Ø - Saunders Ø	1:400 000	1 1964
	Kortet forventes udgivet ultimo januar 2022.		
	<i>The chart is scheduled for publication at the end of January 2021.</i>		
3130	North Star Bugt	1:40 000	1 1964
	Kortet forventes udgivet ultimo januar 2022.		
	<i>The chart is scheduled for publication at the end of January 2021.</i>		
3200	Kap York - Kap Chalon	1:400 000	1 1964
	Kortet forventes udgivet ultimo januar 2022.		
	<i>The chart is scheduled for publication at the end of January 2021.</i>		

Udsnit kort / Block chart 1138



Søkortrettelser / Chart Corrections 44/469 2021

Udsnit kort / Block chart 1138



Søkortrettelser / Chart Corrections 44/470 2021