



SØKORTRETTELSER

DANISH CHART CORRECTIONS

29
2021

Rettelse nr. / Correction no. 338 - 343

Kort / Chart	Rettelse nr. / Correction no.	Kort / Chart	Rettelse nr. / Correction no.
105 (INT 1450)	338	198	341
152 (INT 1373)	339	1100	342
196	340	1116	343

Søkortrettelser / Danish Chart Corrections

på / via
www.gst.dk



Søkortrettelser indeholder de officielle rettelser til danske og grønlandske.
Oplysningerne i parentes efter rettelserne refererer til EFS (nr./løbenr. år) eller anden kilde.
Chart Corrections contains the official corrections to Danish and Greenland.
The figures in brackets after the corrections refer to EFS (no./serial no. year) or other source.

Ophavsret
Geodatastyrelsen har ophavsret til sine søkort, havneplaner og nautiske publikationer. Geodatastyrelsens ophavsret omfatter også enhver rettelse af dette materiale som angivet i nærværende publikation.
Ophavsretten omfatter enhver hel eller delvis gengivelse af materialet, herunder ved kopiering og tilgængeliggørelse i oprindelig eller ændret form.
Rettelserne i nærværende publikation må benyttes af den enkelte sejler/navigatør med henblik på opdatering/rettelse af vedkommendes retmæssige eksemplarer af søkort, havneplaner og nautiske publikationer fra Geodatastyrelsen.
Al øvrig benyttelse af rettelserne i nærværende publikation kræver en forudgående skriftlig tilladelse fra Geodatastyrelsen. Anmodning herom sendes til gst@gst.dk.

Copyright
All nautical charts, harbour charts and nautical publications published by the Danish Geodata Agency are protected by copyright. The Danish Geodata Agency's copyright includes any and all corrections to these charts and publications, including the contents of this publication.
The distribution of any partial or complete copy of the above-named charts, publications and corrections, whether by copying or by release of their contents in original or revised form, is prohibited.
The corrections in this publication are permitted for use by individual mariners or navigators in updating or correcting their legal copies of nautical charts, harbour charts and nautical publications published by the Danish Geodata Agency.
Any other use of the contents of this publication requires entry into a written contract with the Danish Geodata Agency. Requests for such contract entry can be sent to gst@gst.dk.

Rettelse nr. /
Correction no.

Kort / Chart

338 105 (INT 1450)	Løgstør NE Tilføj medfølgende udsnit <i>Insert accompanying block</i>		56°58,30'N 009°15,82'E (30/575 2021)
339 152 (INT 1373)	Urehoved Tilføj medfølgende udsnit <i>Insert accompanying block</i>		54°54,90'N 010°23,43'E (30/572 2021)
340 196	Femern Bælt E Udtag / <i>Delete</i>	 Rec. St.	54° 34,432'N 011°27,628'E (30/580 2021)
341 198	Klintholm Tilføj medfølgende udsnit <i>Insert accompanying block</i>		54°57,47'N 012°28,04'E (29/564 2021)
342 1100	Nunakulung Korrektion / Correction Ref.: Søkortrettelser / <i>Chart Corrections</i> 27/305 2021 Tilføj imellem 1) - 4) <i>Insert between 1) - 4)</i>	 Kort 1109	1) 60°57,024'N 48°49,685'W 2) 60°57,024'N 47°04,874'W 3) 60°22,206'N 47°04,874'W 4) 60°22,206'N 48°49,685'W (GST, 27. juli 2021)
343 1116	Saarloq Ref.: Søkortrettelser / <i>Chart Corrections</i> 26/284 og 288 2021 Tilføj medfølgende udsnit <i>Insert accompanying block</i>		60°33,19'N 046°02,25'W (GST, 27. juli 2021)

HAVNEOPLYSNINGER

www.danskehavnelods.dk

Gulfhavn

Anmærkning er opdateret.

(29/567 2021)

Ringkøbing Havn

Anmærkning er tilføjet.

(29/565 2021)

Jernbanebroen over Limfjorden

Anmærkning er tilføjet.

(29/570 2021)

Sillerslev Havn

Plan er opdateret.

(25/503 2021)

Klintholm Havn

Plan er opdateret.

(29/564 2021)

Stignæs Olieterminal

Anmærkning er opdateret.

(29/567 2021)

Kong Frederik IX's Bro

Anmærkning er udtaget.

(30/576 2021)

Stignæsværkets Havn

Anmærkning er opdateret.

(29/567 2021)

Limfjordsbroen

Anmærkning er tilføjet.

(29/570 2021)

www.gronlandskehavnelods.dk

Ittaajimmiit (Kap Hope)

Afsnittet Stedbeskrivelse er opdateret.

(GST, 26. juli 2021)

Nerlerit Inaat (Constable Pynt)

Afsnittet Vandstand er opdateret.

(GST, 26. juli 2021)

HARBOUR INFORMATION

www.gronlandskehavnelods.dk

Ittaajimmiit (Kap Hope)

The section Location description is updated.

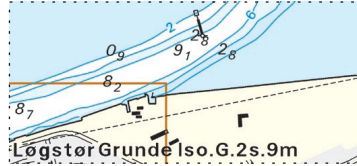
(GST, 26. juli 2021)

Nerlerit Inaat (Constable Pynt)

The section Water level is updated.

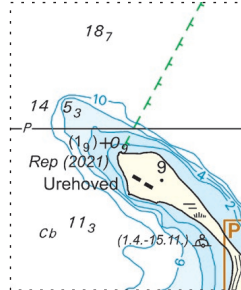
(GST, 26. juli 2021)

Udsnit kort / Block chart 105



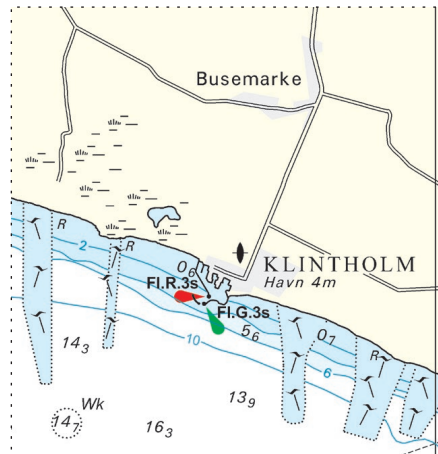
Søkortrettelser / Chart Corrections 29/338 2021

Udsnit kort / Block chart 152



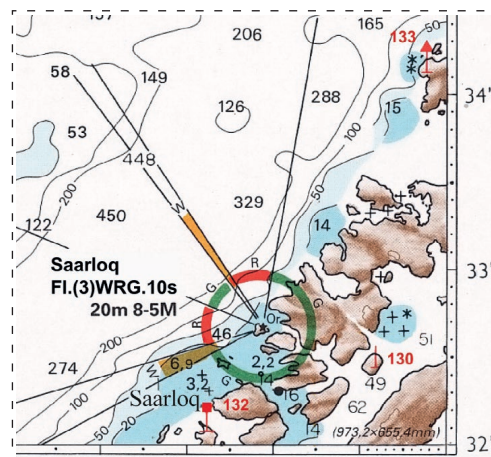
Søkortrettelser / Chart Corrections 29/339 2021

Udsnit kort / Block chart 198



Søkortrettelser / Chart Corrections 29/341 2021

Udsnit kort / Block chart 1116



Søkortrettelser / Chart Corrections 29/343 2021