



SØKORTRETTELSE

DANISH CHART CORRECTIONS

15
2021

Rettelse nr. / Correction no. 148- 151

Kort / Chart	Rettelse nr. / Correction no.	Kort / Chart	Rettelse nr. / Correction no.
100	148	124	150
102	149	134 (INT 1334)	151

Søkortrettelser / Danish Chart Corrections

på / via
www.gst.dk

Søkortrettelser indeholder de officielle rettelser til danske, grønlandske og færøske søkort.
Oplysningerne i parentes efter rettelserne refererer til EFS (nr./løbenr. år) eller anden kilde.
*Chart Corrections contains the official corrections to Danish, Greenland and Faroese charts.
The figures in brackets after the corrections refer to EFS (no./serial no. year) or other source.*

Ophavsret

Geodatastyrelsen har ophavsret til sine søkort, havneplaner og nautiske publikationer. Geodatastyrelsens ophavsret omfatter også enhver rettelse af dette materiale som angivet i nærværende publikation.
Ophavsretten omfatter enhver hel eller delvis gengivelse af materialet, herunder ved kopiering og tilgængeliggørelse i oprindelig eller ændret form.
Rettelserne i nærværende publikation må benyttes af den enkelte sejler/navigatør med henblik på opdatering/rettelse af vedkommendes retmæssige eksemplarer af søkort, havneplaner og nautiske publikationer fra Geodatastyrelsen.
Al øvrig benyttelse af rettelserne i nærværende publikation kræver en forudgående skriftlig tilladelse fra Geodatastyrelsen. Anmodning herom sendes til gst@gst.dk.

Copyright

*All nautical charts, harbour charts and nautical publications published by the Danish Geodata Agency are protected by copyright. The Danish Geodata Agency's copyright includes any and all corrections to these charts and publications, including the contents of this publication.
The distribution of any partial or complete copy of the above-named charts, publications and corrections, whether by copying or by release of their contents in original or revised form, is prohibited.
The corrections in this publication are permitted for use by individual mariners or navigators in updating or correcting their legal copies of nautical charts, harbour charts and nautical publications published by the Danish Geodata Agency.
Any other use of the contents of this publication requires entry into a written contract with the Danish Geodata Agency. Requests for such contract entry can be sent to gst@gst.dk.*

Rettelse nr. /
Correction no.Kort / *Chart*

148	Fornæs SE		
100	Tilføj / <i>Insert</i>	+ ^(17₇)	56°21,249'N 011°02,300'E
			(15/267 2021)

149	Fornæs SE		
102	Tilføj / <i>Insert</i>	+ ^(17₇)	56°21,249'N 011°02,300'E
			(15/267 2021)

150	Havknude Flak E		
124	Tilføj / <i>Insert</i>	+ ^(17₇)	56°21,249'N 011°02,300'E
			(15/267 2021)

151	Avedøreværket		
134 (INT 1334)	Erstat plan med medfølgende plan		
Plan H	<i>Replace plan by accompanying plan</i>		
			(15/251 2021)

HAVNEOPLYSNINGER

www.danskehavnelods.dk

Avedøreværkets Havn

Anmærkning er udtaget. Plan er opdateret.

(15/251 2021)

Nyborg Havn (Avernakke Terminalen)

Afsnittet Havnekontor er opdateret.

(ADP A/S, 21. april 2021)

Dageløkke Lystbådehavn

Afsnittene Ressourcer og Havnekontor er opdateret.

(Dageløkke Lystbådehavn ApS, 24. marts 2021)

Nyborg Havn (Lindholm Terminalen)

Afsnittet Havnekontor er opdateret.

(ADP A/S, 21. april 2021)

Humblebæk Havn

Afsnittene Havnen, Ressourcer og Havnekontor er opdateret. Plan er opdateret.

(Humblebæk Havneforening, 8. april 2021)

Skagen Havn

Afsnittene Besejling, Lods, Bugsering, Redningsstation, Ressourcer og Havnekontor er opdateret.

(Skagen Havn, 16. marts 2021)

Københavns Havn

Anmærkning er tilføjet.

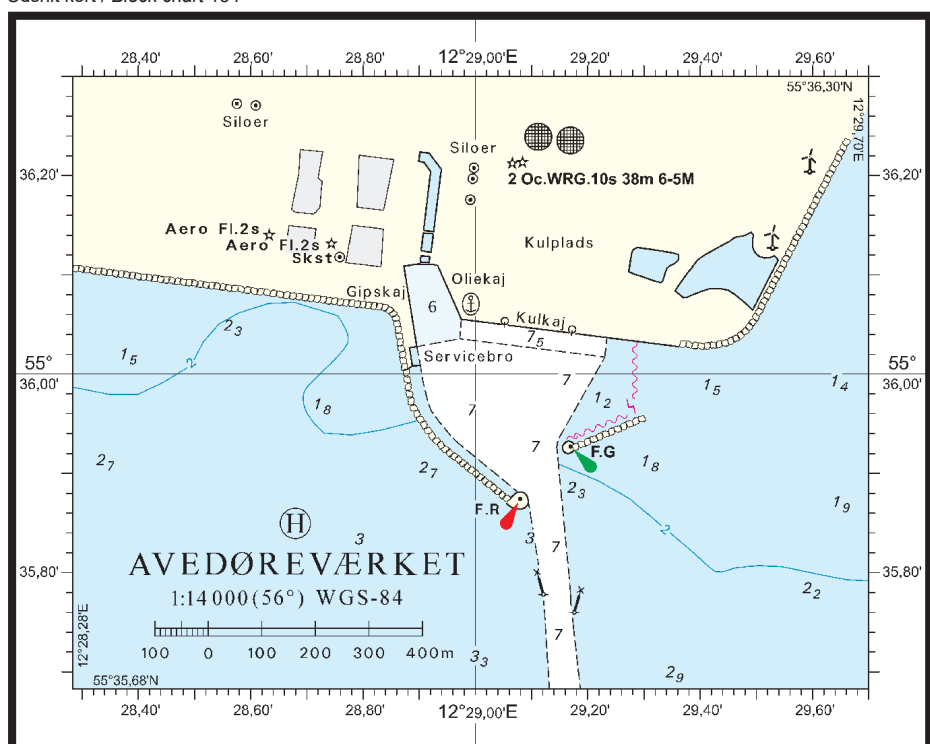
(15/271 2021)

Storebæltsbroen (Østbroen)

Anmærkning er tilføjet.

(15/263 2021)

Udsnit kort / Block chart 134



Søkortrettelser / Chart Corrections 15/151 2021